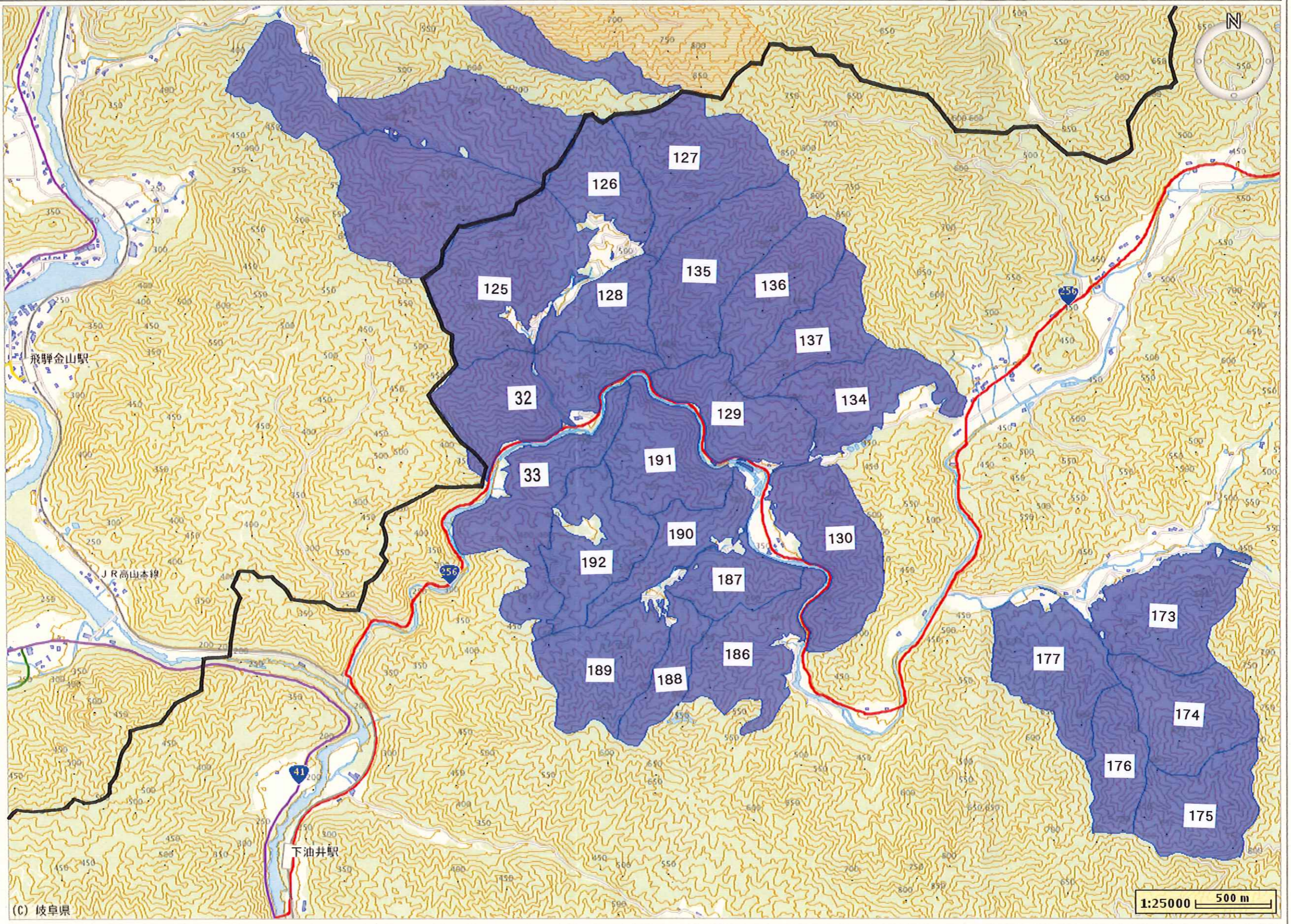


岐阜県水源地域区域図(白川町)

- 森林区分
 - 国有林(官行造林含む)
- 水源地域区域図
 - 水源林
- 標高表示
 - 標高注記
- 公共施設(県関係)
 - 岐阜県庁
 - 農林事務所
- 公共施設(市町村関係)
 - 市町村・町村役場
 - 支所・窓口・行政センター

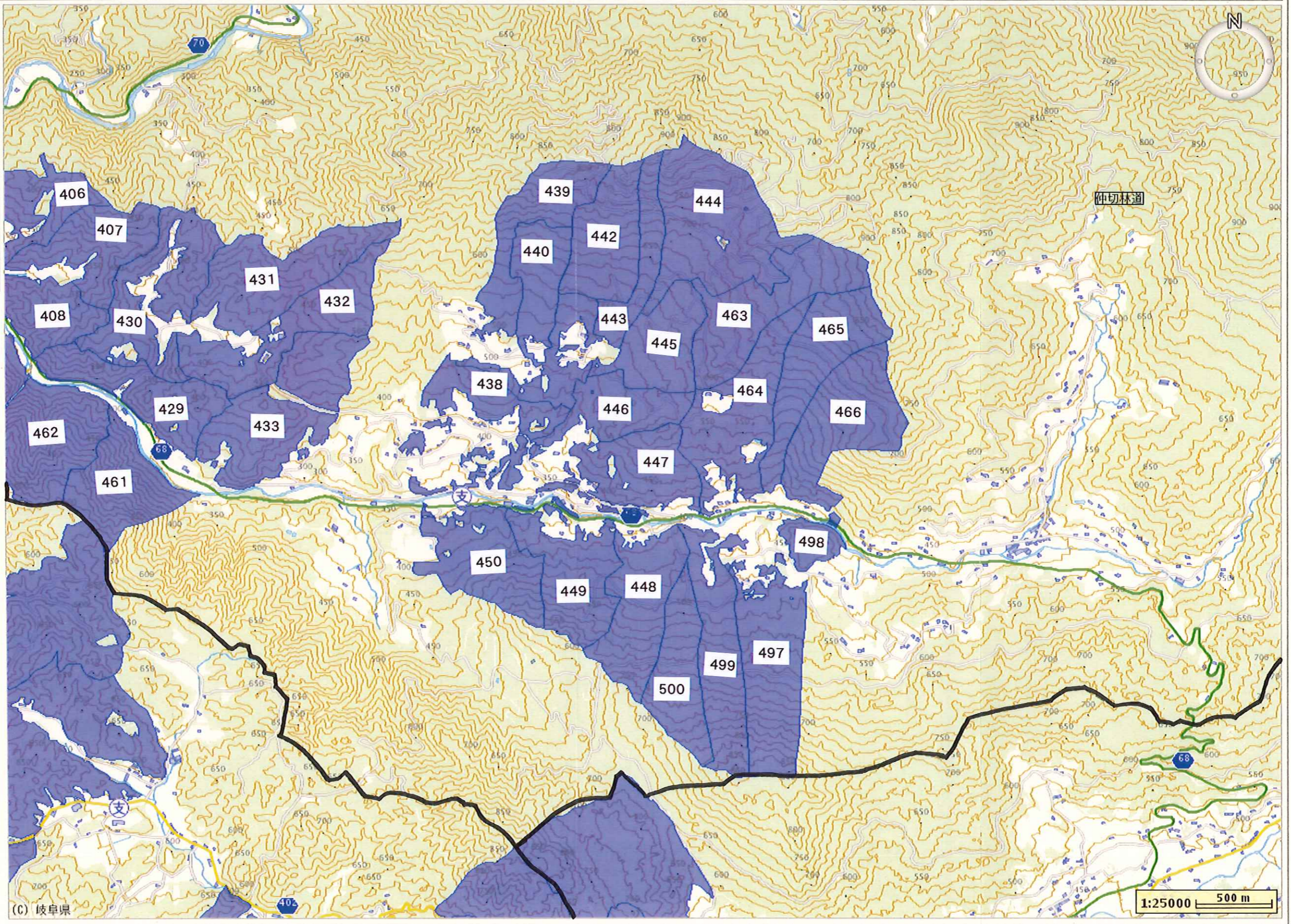


(C) 岐阜県

1:25000 500 m

岐阜県水源地域区域図(白川町)

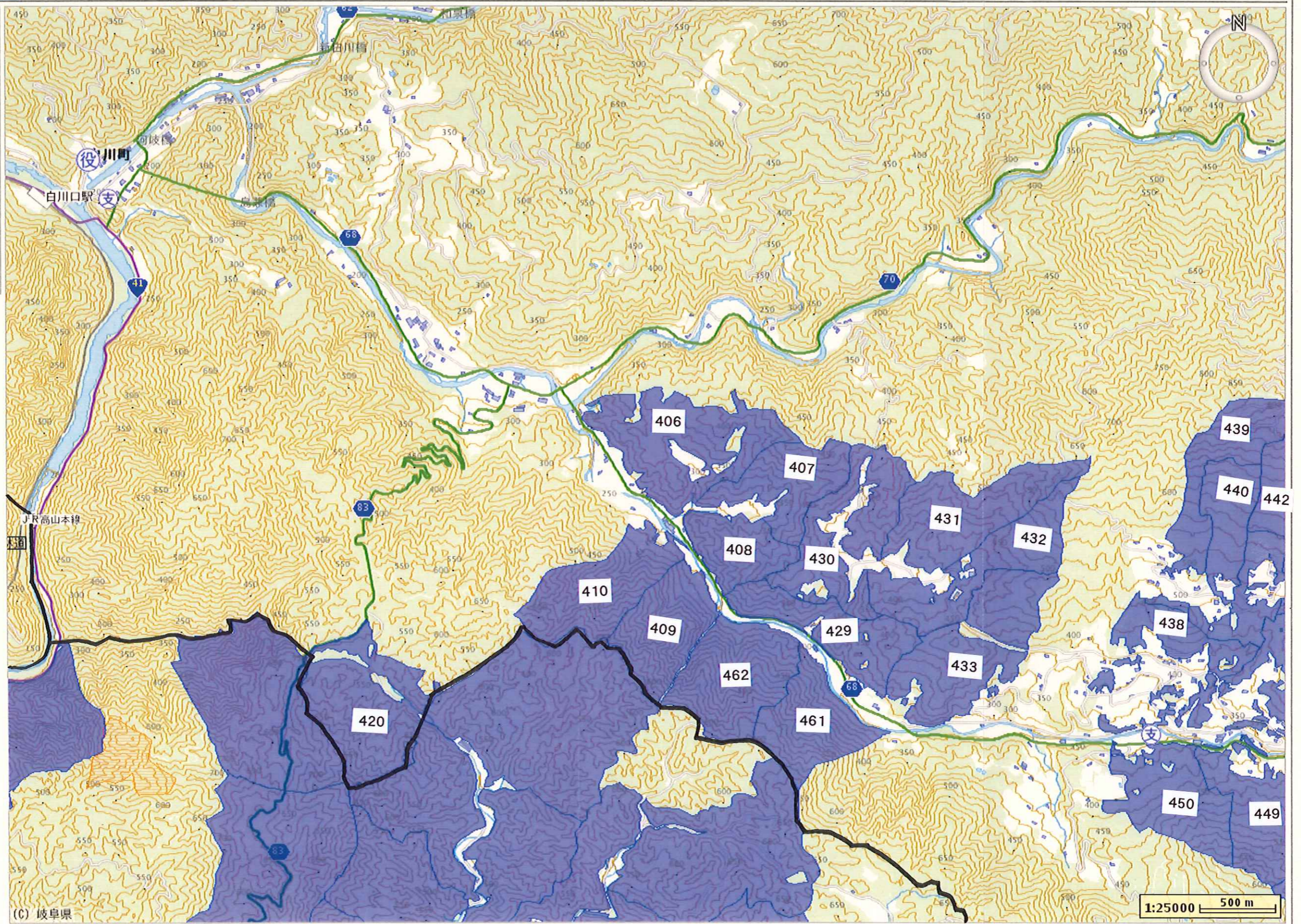
- 森林区分
 - 国有林(官行造林含む)
- 水源地域区域図
 - 水源林
- 標高表示
 - 標高注記
- 公共施設(県関係)
 - 岐阜県庁
 - 農林事務所
- 公共施設(市町村関係)
 - 市町村・町村役場
 - 支所・窓口・行政センター



GIS 県域統合型GIS

岐阜県水源地域区域図(白川町)

- 森林区分
 - 国有林(官行造林含む)
- 水源地域区域図
 - 水源林
- 標高表示
 - 標高注記
- 公共施設(県関係)
 - 岐阜県庁
 - 農林事務所
- 公共施設(市町村関係)
 - 市町村・町村役場
 - 支所・窓口・行政センター



岐阜県水源地域区域図(白川町)

- 森林区分
 - 国有林(官行造林含む)
- 水源地域区域図
 - 水源林
- 標高表示
 - 標高注記
- 公共施設(県関係)
 - 岐阜県庁
 - 農林事務所
- 公共施設(市町村関係)
 - 市町村・町村役場
 - 支所・窓口・行政センター

