

ICTアンケート結果

(アンケート期間)

令和4年9月1日～9月30日

(配布・回収方法)

全世帯に広報9月号折り込み配布し、自治会毎に回覧で回収した

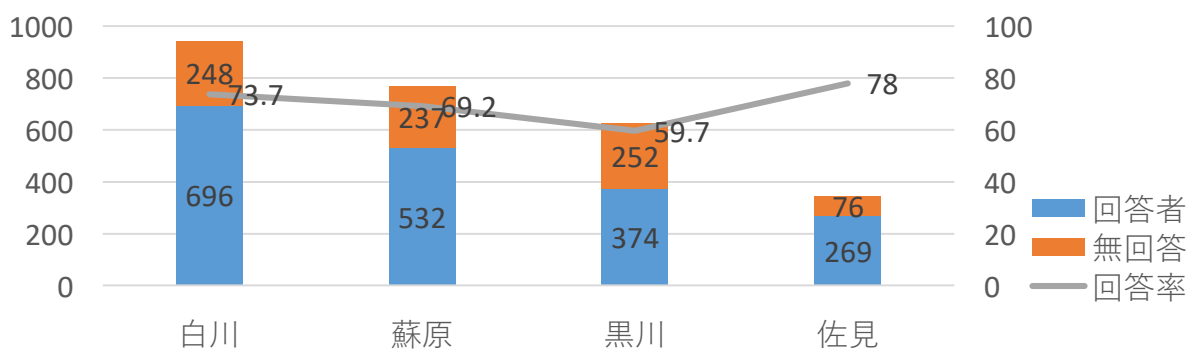
(配布数・回答数)

配布数2,684 回答数1,871 回答率69.7%

(回答方法)

紙1,699 (90.8%) オンライン172 (9.2%)

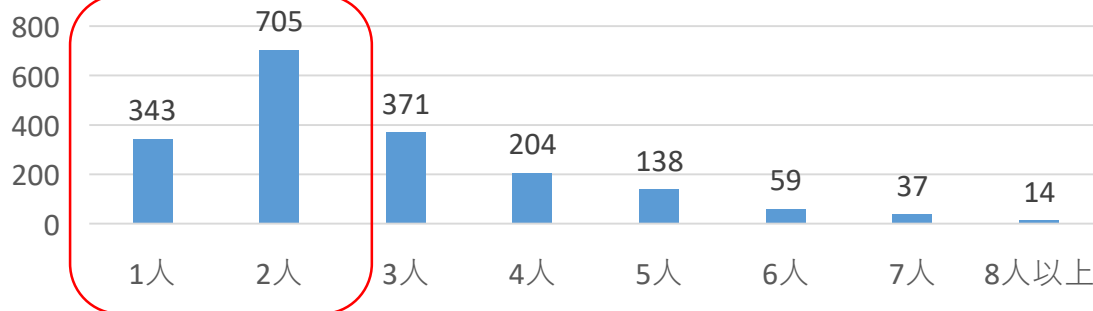
(地区別回答者数)



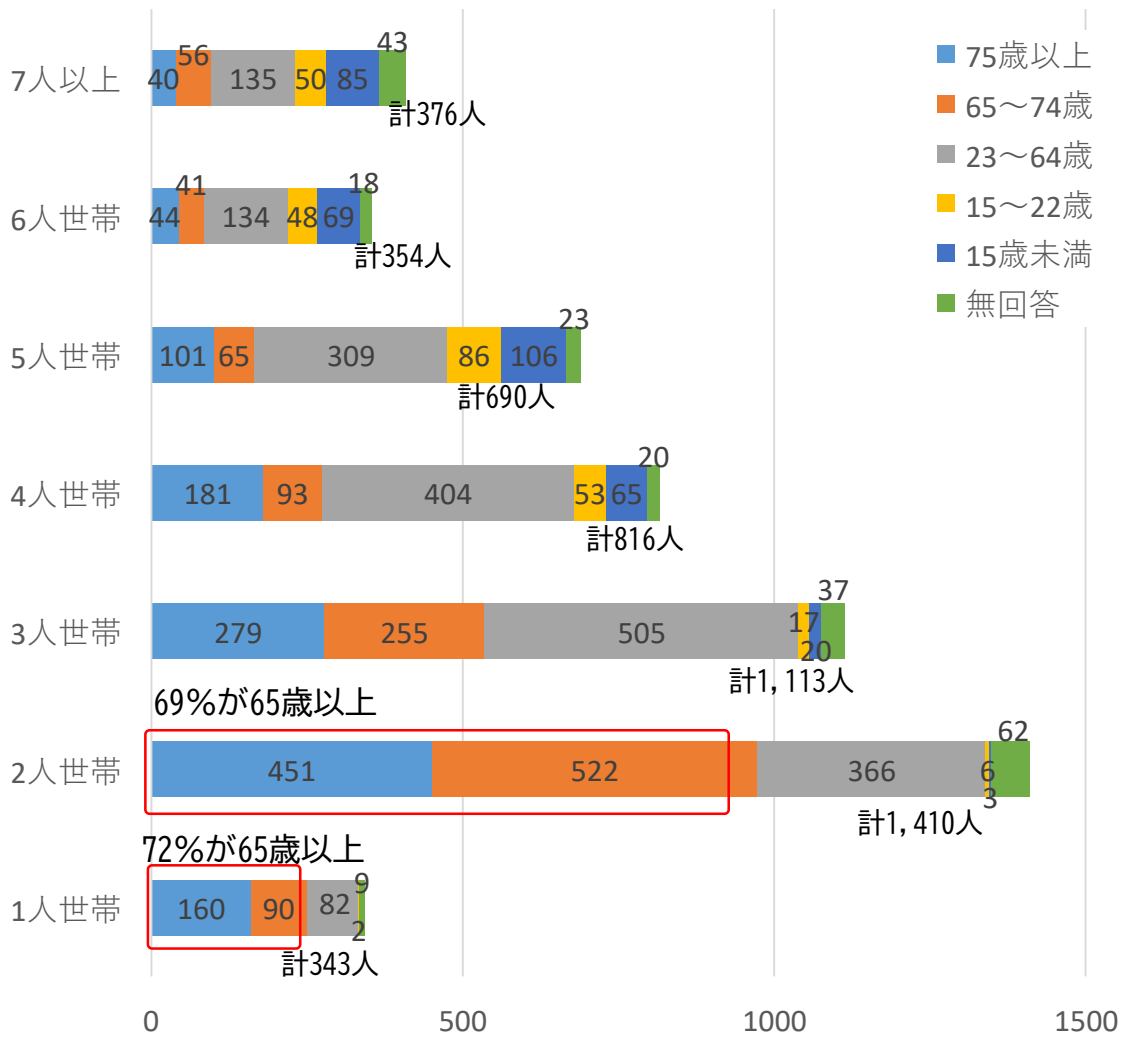
(アンケート項目)

1. 世帯人数
2. 世帯員の年代を回答してください
3. 所持されている物すべてを回答してください
4. インターネットの利用状況を回答してください。
5. SNSの利用状況を回答してください。
6. 世帯で新聞、テレビ、インターネット契約・利用はありますか。
7. 町の行政情報や地域の情報の入手方法はどれですか。
8. 白川町のホームページについて、これまでどのくらい利用しましたか。
9. 白川町にもっと力を入れてほしい取り組みは次のうちどれですか。
10. 白川町で生活していく上で、実現したら利用したいと思うサービスを回答してください
11. 町の施策についてご要望・ご意見などがありましたらご記入ください。

(人数別世帯数)



(世帯別 年代層)



※考察

(デジタル関連所持物)

種類	所持数	率	65歳以上 (2378人)		うち75歳以上 (1256人)	
			所持数	率	所持数	率
携帯電話 (ガラケー)	536	10.8%	419	17.6%	328	26.1%
スマートフォン	3,537	71.0%	1434	60.3%	477	38.0%
パソコン タブレット	1,793	36.0%	567	23.8%	153	12.2%
スマート ウォッチ	217	4.4%	51	2.1%	8	0.6%
マイナンバー カード	2,066	41.4%	997	41.9%	430	34.2%

(インターネット)

(4,985人)

種類	回答数	率
よく利用する	2,438	48.9%
たまに利用する	740	14.8%
利用しない	1,028	20.6%
分からない	178	3.6%
無回答	584	11.7%

65歳以上
(2378人)

うち75歳以上
(1256人)

所持数	率	所持数	率
598	25.1%	139	11.1%
420	17.7%	163	13.0%
833	35.0%	572	45.5%
149	6.3%	101	8.0%
366	15.4%	272	21.7%

(SNS)

(4,985人)

種類	回答数	率
よく利用する	1,956	39.2%
たまに利用する	709	14.2%
利用しない	1,443	28.9%
分からない	260	5.2%
無回答	617	12.4%

65歳以上
(2378人)

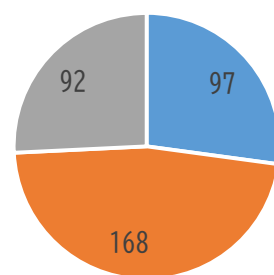
うち75歳以上
(1256人)

所持数	率	所持数	率
491	20.6%	108	8.6%
333	14.0%	116	9.2%
991	41.7%	632	50.3%
190	8.0%	117	9.3%
373	15.7%	283	22.5%

あなた（回答者）の世帯について聞きます。以下の契約・利用はありますか。

世帯数		全体 (1,871世帯)		子育て世代 (199世帯)		65歳以上 1~2人世帯		75歳以上世帯 1~2人世帯	
		1,871世帯		199世帯		722世帯		357世帯	
		世帯	%	世帯	%	世帯	%	世帯	%
新聞	あり	1383	74%	120	60%	549	76%	282	79%
	なし	371	20%	68	34%	116	16%	48	13%
	無回答	117	6%	11	6%	57	8%	27	8%
テレビ	あり	1778	95%	186	93%	682	94%	339	95%
	なし	35	2%	5	3%	13	2%	4	1%
	無回答	58	3%	8	4%	27	4%	14	4%
インターネット	あり	1228	66%	185	93%	298	41%	97	27%
	なし	438	12%	9	5%	288	40%	168	47%
	無回答	205	11%	5	3%	136	19%	92	26%

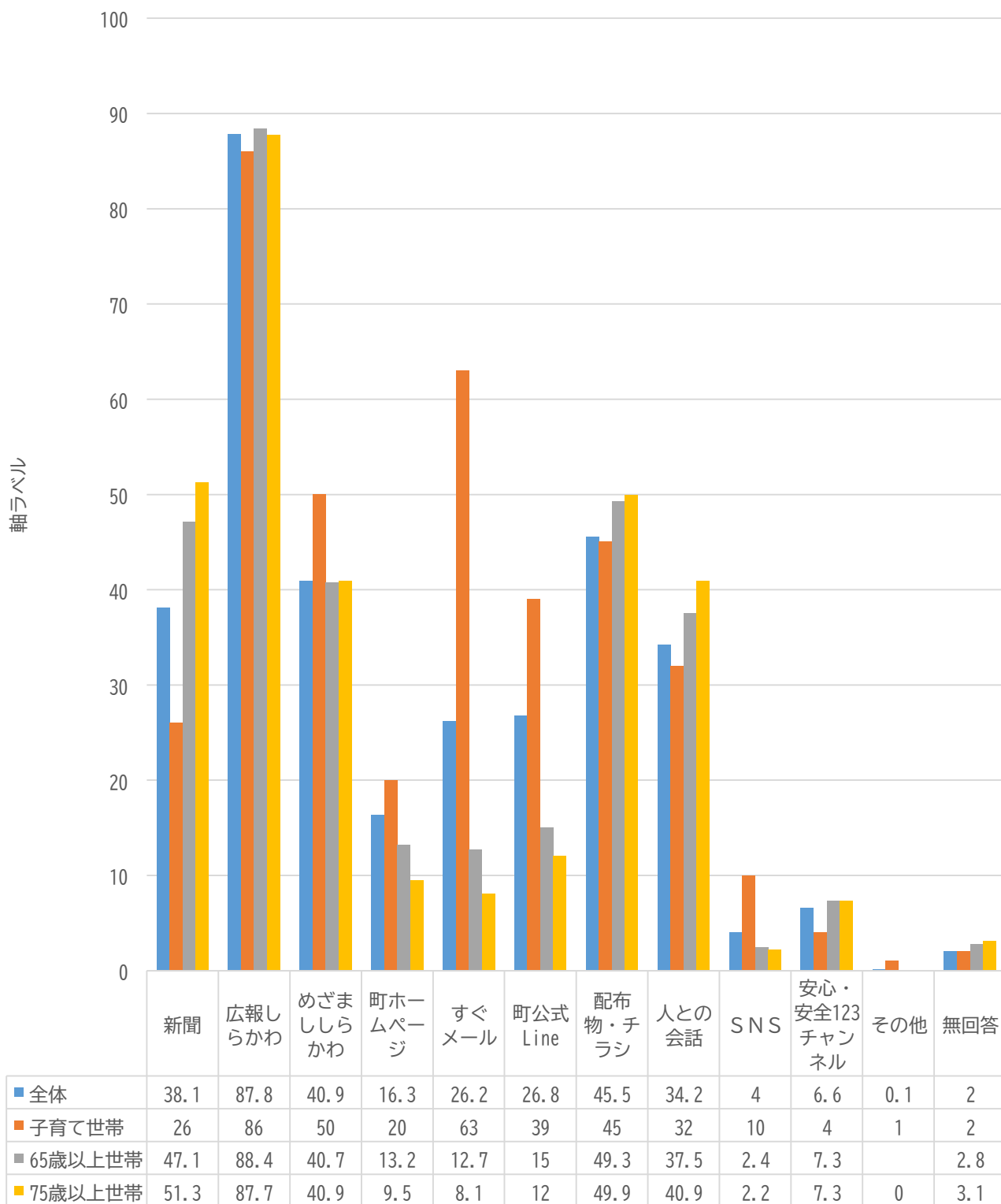
※考察



■ あり ■ なし ■ 無回答

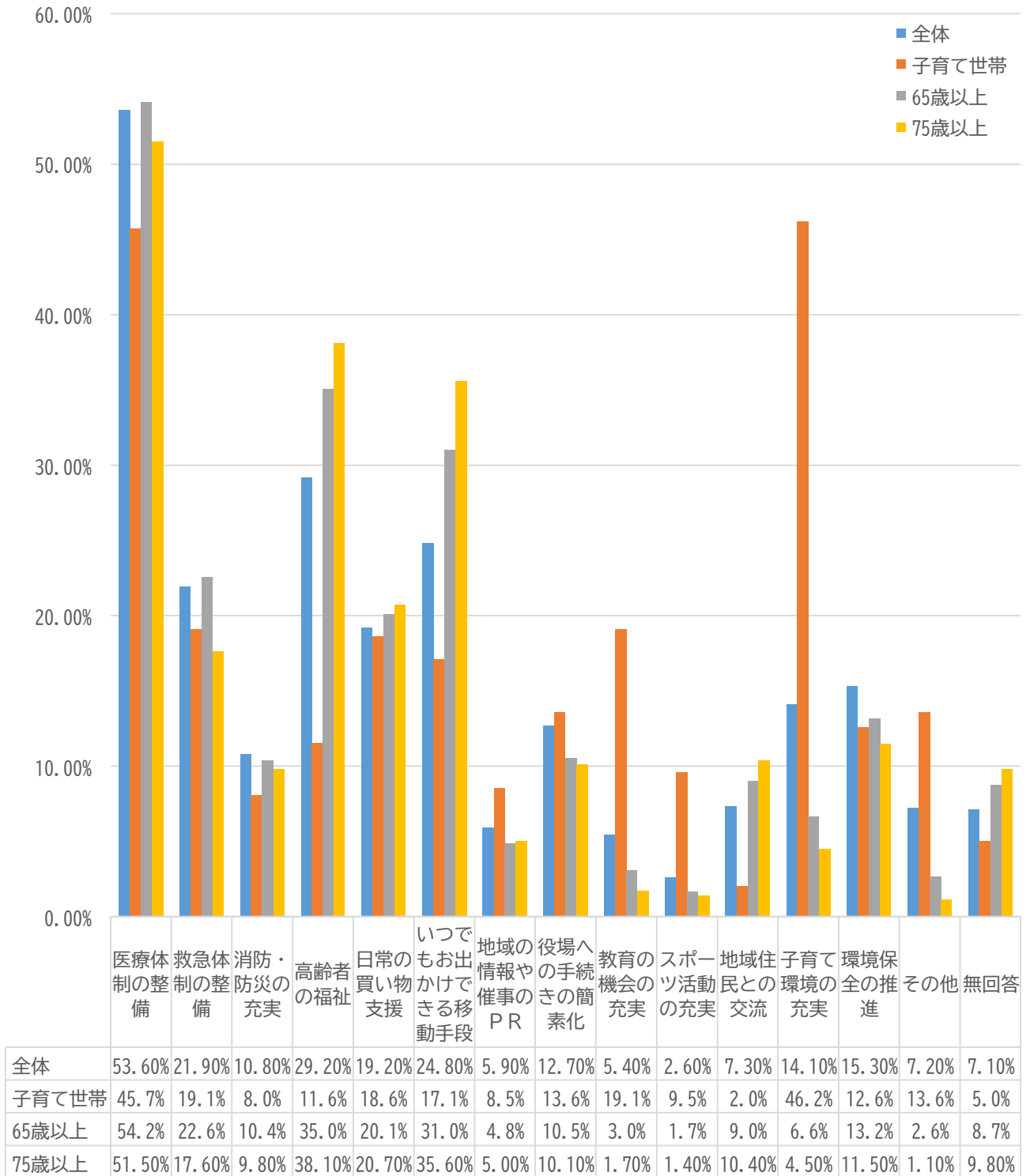
インターネット契約率
※75歳以上
1, 2人世帯 (357世帯)

町の行政情報や地域の情報（イベント・防災・防犯等）の入手方法はどれですか



※考察

白川町にもっと力を入れてほしい取り組みは次のうちどれでしょうか。



※考察

白川町で生活していく上で、実現したら利用したいと思うサービス

上段：全体

中段：子育て世帯

下段：75歳以上世帯

