

広報

しらかわ

SHIRAKAWA PUBLIC RELATIONS

3月号

OPEN IN 2025



vol. 20

総務課庁舎整備室

庁舎建設通信

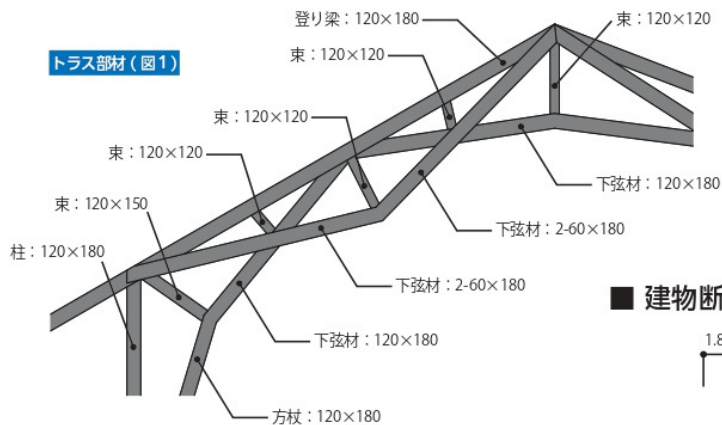


● 新庁舎のいろいろな大きさ（寸法）をご紹介します！

■ 構造材(トラス)の部材の大きさ(図1)

※構造材は、すべて白川町産の東濃松

※部材名:縦(mm)×横(mm)



■ 敷地の大きさ

・面積:4,851.38㎡

(白中グラウンドの半分くらい)

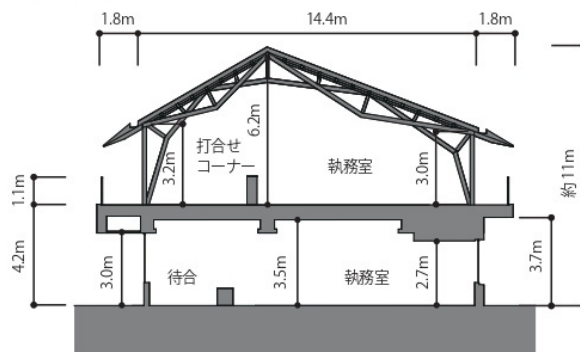
■ 新庁舎の建物の大きさ

・長さ:約95m (自由の女神くらい)

・奥行:約18m (東大寺の大仏くらい)

・高さ:約11m (鎌倉の大仏くらい)

■ 建物断面の寸法(図2)



断面図(図2)

● 工事発注状況について

2月8日に3回目の入札(一般競争入札)を公告しました。

3月18日に入札及び開札を行い、落札候補者(金額の一番低い者)の参加資格等の審査を行い、落札者を決定する予定です。



白川町役場

庁舎整備室

岐阜県加茂郡白川町河岐715

TEL: 0574-72-1311(292)



SHIN_SHIRAKAWATOWNOFFICE