

土砂災害危険箇所の現地調査のお知らせ

この度、白川町河岐地内の土砂災害のおそれのある箇所について、土砂災害防止法※に基づく基礎調査を実施いたします。

下記の調査業者が土砂災害危険箇所周辺の土地に立ち入って調査しますので、ご了承願います。なお、住宅地等に立ち入りをさせていただく場合には、事前に声をかけさせていただきます。

何卒ご理解とご協力をお願いします。

※土砂災害警戒区域等における土砂災害防止対策の推進に関する法律

土砂災害（がけ崩れ、土石流、地すべり）から住民の生命を守るため、土砂災害のおそれのある区域についての危険の周知、警戒避難体制の整備、住宅等の新規立地抑制等のソフト対策の推進を図るための法律です。

1. 調査箇所 白川町河岐地内（位置図参照）

2. 調査期間 2026年1月上旬～2026年4月下旬※（予定）

※調査の進捗状況や天候状況によっては調査期間が延びる場合がございます。

【位置図】



《お問い合わせ先》

〈岐阜県〉 岐阜県 可茂土木事務所 河川砂防課
担当：浅野、上野
電話：0574-25-3111（内線318）

〈白川町〉 白川町役場 建設環境課
担当：太田、杉山
電話：0574-72-1311

〈調査業者〉 株式会社テイコク
担当：田村、竹中
電話：058-214-3419



■調査車両について

調査車両には、左図のようなプレートを自動車のフロントガラスに設置します。

土砂災害防止法 基礎調査 調査実施中

土砂災害に関する調査を実施しています。
ただ今、調査中につき、駐車させていただいております。
ご協力をお願い致します。

業務名：公共 総合流域防災事業（砂防基礎調査）砂防基礎調査 委託
発注者：岐阜県可茂土木事務所
連絡先：株式会社テイコク コンサルタント本部 技術第2部 050-214-3419



■調査員の服装について

調査員は、腕に「砂防基礎調査 (株) テイコク」と書いた腕章を身につけます。



砂防基礎調査 (株) テイコク

腕章

服装

調査員は、岐阜県発行の身分証明書を携帯しています。もし、不審な人物であると思われる場合は、**身分証明書**をご確認ください。

身分証明書		可土第	号
所 属 名	〇〇〇		
氏 名	〇〇 〇〇		
生年月日	昭和 年 月 日		
上記の者は土砂災害警戒区域等における土砂災害防止対策の推進に関する法律(平成12年法律第57号(平成26年1月改正))第5条第1項の規定による立入ができる者であることを証する。			
交付年月日	令和 年 月 日		
有効期限	令和 年 月 日から		
	令和 年 月 日まで		
岐阜県可茂土木事務所長			印

■調査状況例



斜面の勾配・高さを確認



沢筋の調査



対策施設の確認

- 現地調査に際して、立木の伐採や杭等の設置は行いません。
- 家屋の中に立ち入ることはありません。
- がけや溪流及びその周辺の状況を把握するために、皆様が所有している土地に入り、調査を行うことがありますので、ご協力をお願い致します。
- 調査作業員は、ポール、巻き尺、カメラ等を用いて作業をします。
- 現地状況の写真を撮影させていただきます。
- **工事を実施するための調査ではありません。**

土砂災害危険箇所の現地調査のお知らせ

この度、白川町坂ノ東地内の土砂災害のおそれのある箇所について、土砂災害防止法※に基づく基礎調査を実施いたします。

下記の調査業者が土砂災害危険箇所周辺の土地に立ち入って調査しますので、ご了承願います。なお、住宅地等に立ち入りをさせていただく場合には、事前に声をかけさせていただきます。

何卒ご理解とご協力をお願いします。

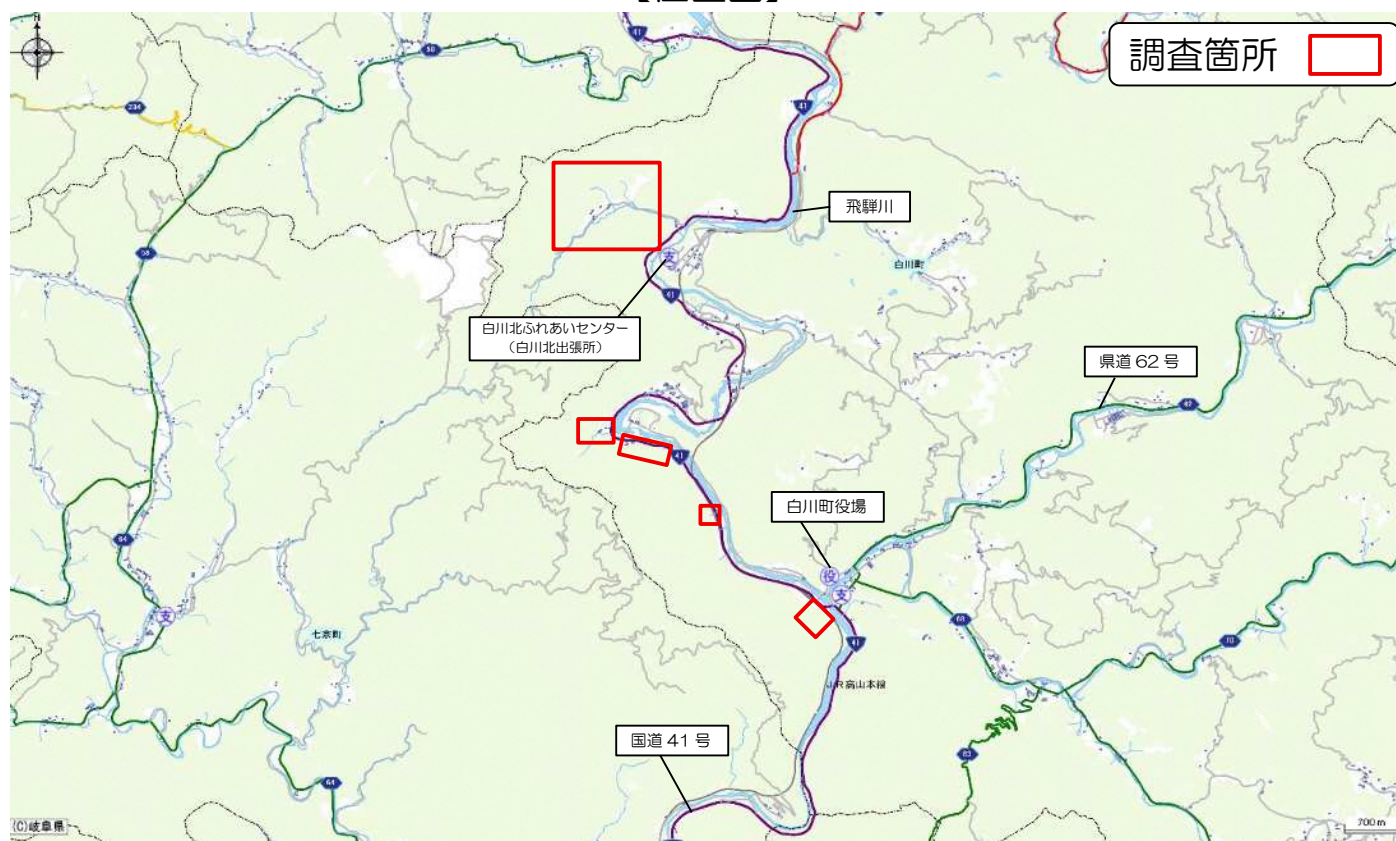
※土砂災害警戒区域等における土砂災害防止対策の推進に関する法律

土砂災害（がけ崩れ、土石流、地すべり）から住民の生命を守るため、土砂災害のおそれのある区域についての危険の周知、警戒避難体制の整備、住宅等の新規立地抑制等のソフト対策の推進を図るための法律です。

1. 調査箇所 白川町坂ノ東地内（位置図参照）
2. 調査期間 2026年1月上旬～2026年4月下旬※（予定）

※調査の進捗状況や天候状況によっては調査期間が延びる場合がございます。

【位置図】



《お問い合わせ先》

〈岐阜県〉 岐阜県 可茂土木事務所 河川砂防課
担当：浅野、上野
電話：0574-25-3111（内線318）

〈白川町〉 白川町役場 建設環境課
担当：太田、杉山
電話：0574-72-1311

〈調査業者〉 株式会社テイコク
担当：田村、竹中
電話：058-214-3419



■調査車両について

調査車両には、左図のようなプレートを自動車のフロントガラスに設置します。

土砂災害防止法 基礎調査 調査実施中

土砂災害に関する調査を実施しています。
ただ今、調査中につき、駐車させていただいております。
ご協力をお願い致します。

業務名：公共 総合流域防災事業（砂防基礎調査） 砂防基礎調査 委託
発注者：岐阜県可茂土木事務所
連絡先：株式会社テイコク コンサルタント本部 技術第2部 050-214-3419



■調査員の服装について

調査員は、腕に「砂防基礎調査 (株) テイコク」と書いた腕章を身につけます。



砂防基礎調査 (株) テイコク

腕章

服装

調査員は、岐阜県発行の身分証明書を携帯しています。もし、不審な人物であると思われる場合は、**身分証明書**をご確認ください。

身分証明書		可土第	号
所 属 名	〇〇〇		
氏 名	〇〇 〇〇		
生年月日	昭和 年 月 日		
上記の者は土砂災害警戒区域等における土砂災害防止対策の推進に関する法律(平成12年法律第57号(平成26年1月改正))第5条第1項の規定による立入ができる者であることを証する。			
交付年月日	令和 年 月 日		
有効期限	令和 年 月 日から		
	令和 年 月 日まで		
岐阜県可茂土木事務所長			印

■調査状況例



斜面の勾配・高さを確認



沢筋の調査



対策施設の確認

- 現地調査に際して、立木の伐採や杭等の設置は行いません。
- 家屋の中に立ち入ることはありません。
- がけや溪流及びその周辺の状況を把握するために、皆様が所有している土地に入り、調査を行うことがありますので、ご協力をお願い致します。
- 調査作業員は、ポール、巻き尺、カメラ等を用いて作業をします。
- 現地状況の写真を撮影させていただきます。
- **工事を実施するための調査ではありません。**

土砂災害危険箇所の現地調査のお知らせ

この度、白川町和泉地内の土砂災害のおそれのある箇所について、土砂災害防止法※に基づく基礎調査を実施いたします。

下記の調査業者が土砂災害危険箇所周辺の土地に立ち入って調査しますので、ご了承願います。なお、住宅地等に立ち入りをさせていただく場合には、事前に声をかけさせていただきます。

何卒ご理解とご協力をお願いします。

※土砂災害警戒区域等における土砂災害防止対策の推進に関する法律

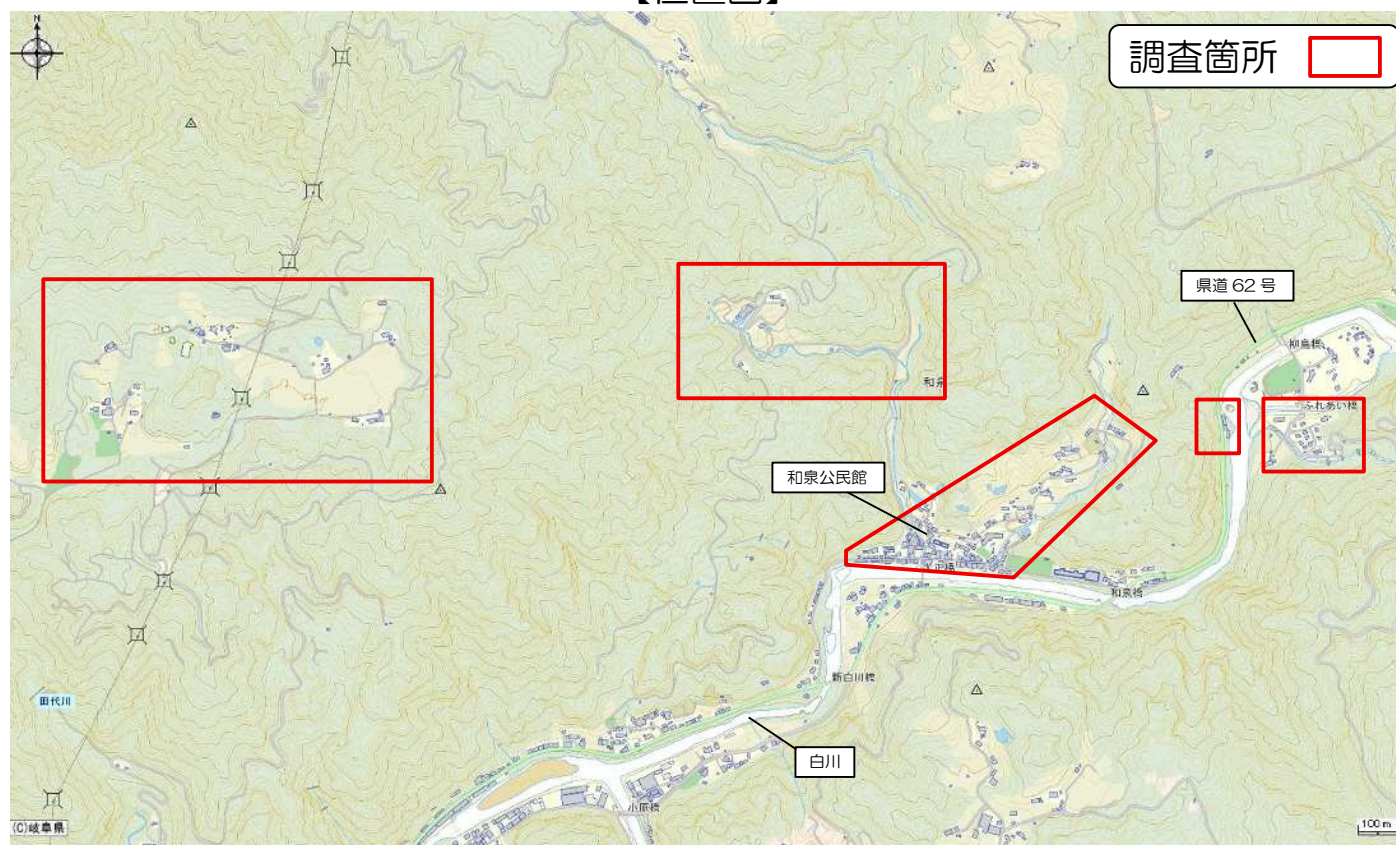
土砂災害（がけ崩れ、土石流、地すべり）から住民の生命を守るため、土砂災害のおそれのある区域についての危険の周知、警戒避難体制の整備、住宅等の新規立地抑制等のソフト対策の推進を図るための法律です。

1. 調査箇所 白川町和泉地内（位置図参照）

2. 調査期間 2026年1月上旬～2026年4月下旬※（予定）

※調査の進捗状況や天候状況によっては調査期間が延びる場合がございます。

【位置図】



《お問い合わせ先》

〈岐阜県〉 岐阜県 可茂土木事務所 河川砂防課
担当：浅野、上野
電話：0574-25-3111（内線318）

〈白川町〉 白川町役場 建設環境課
担当：太田、杉山
電話：0574-72-1311

〈調査業者〉 株式会社テイコク
担当：田村、竹中
電話：058-214-3419



■調査車両について

調査車両には、左図のようなプレートを自動車のフロントガラスに設置します。

土砂災害防止法 基礎調査 調査実施中

土砂災害に関する調査を実施しています。
ただ今、調査中につき、駐車させていただいております。
ご協力をお願い致します。

業務名：公共 総合流域防災事業（砂防基礎調査） 砂防基礎調査 委託
発注者：岐阜県可茂土木事務所
連絡先：株式会社テイコク コンサルタント本部 技術第2部 050-214-3419



■調査員の服装について

調査員は、腕に「砂防基礎調査 (株) テイコク」と書いた腕章を身につけます。



砂防基礎調査 (株) テイコク

腕章

服装

調査員は、岐阜県発行の身分証明書を携帯しています。もし、不審な人物であると思われる場合は、**身分証明書**をご確認ください。

身分証明書		可土第	号
所 属 名	〇〇〇		
氏 名	〇〇 〇〇		
生年月日	昭和 年 月 日		
上記の者は土砂災害警戒区域等における土砂災害防止対策の推進に関する法律(平成12年法律第57号(平成26年1月改正))第5条第1項の規定による立入ができる者であることを証する。			
交付年月日	令和 年 月 日		
有効期限	令和 年 月 日から		
	令和 年 月 日まで		
岐阜県可茂土木事務所長			印

■調査状況例



斜面の勾配・高さを確認



沢筋の調査



対策施設の確認

- 現地調査に際して、立木の伐採や杭等の設置は行いません。
- 家屋の中に立ち入ることはありません。
- がけや溪流及びその周辺の状況を把握するために、皆様が所有している土地に入り、調査を行うことがありますので、ご協力をお願い致します。
- 調査作業員は、ポール、巻き尺、カメラ等を用いて作業をします。
- 現地状況の写真を撮影させていただきます。
- **工事を実施するための調査ではありません。**

土砂災害危険箇所の現地調査のお知らせ

この度、白川町広野地内の土砂災害のおそれのある箇所について、土砂災害防止法※に基づく基礎調査を実施いたします。

下記の調査業者が土砂災害危険箇所周辺の土地に立ち入って調査しますので、ご了承願います。なお、住宅地等に立ち入りをさせていただく場合には、事前に声をかけさせていただきます。

何卒ご理解とご協力をお願いします。

※土砂災害警戒区域等における土砂災害防止対策の推進に関する法律

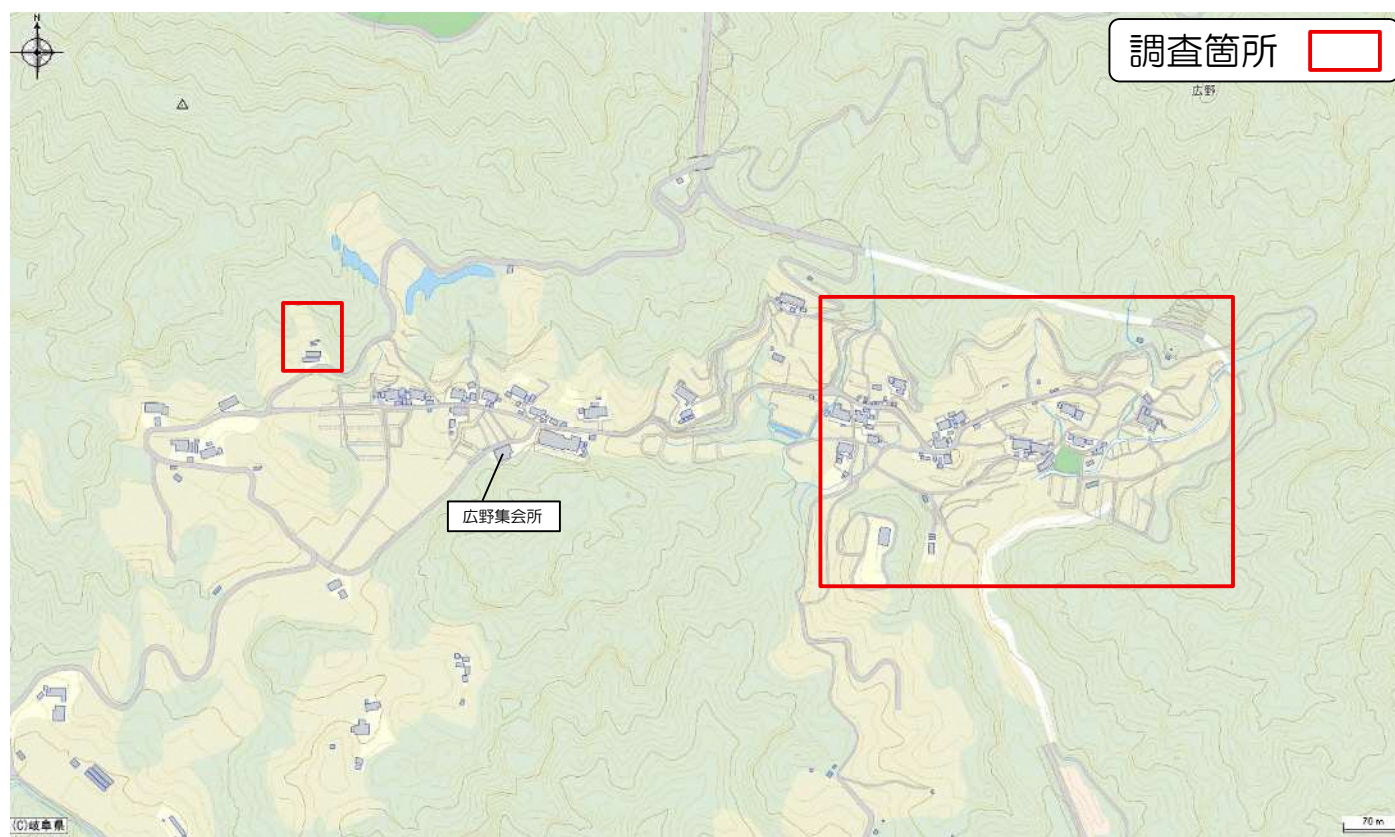
土砂災害（がけ崩れ、土石流、地すべり）から住民の生命を守るため、土砂災害のおそれのある区域についての危険の周知、警戒避難体制の整備、住宅等の新規立地抑制等のソフト対策の推進を図るための法律です。

1. 調査箇所 白川町広野地内（位置図参照）

2. 調査期間 2026年1月上旬～2026年4月下旬※（予定）

※調査の進捗状況や天候状況によっては調査期間が延びる場合がございます。

【位置図】



《お問い合わせ先》

〈岐阜県〉 岐阜県 可茂土木事務所 河川砂防課
担当：浅野、上野
電話：0574-25-3111（内線318）

〈白川町〉 白川町役場 建設環境課
担当：太田、杉山
電話：0574-72-1311

〈調査業者〉 株式会社テイコク
担当：田村、竹中
電話：058-214-3419



■調査車両について

調査車両には、左図のようなプレートを自動車のフロントガラスに設置します。

土砂災害防止法 基礎調査 調査実施中

土砂災害に関する調査を実施しています。
ただ今、調査中につき、駐車させていただいております。
ご協力をお願い致します。

業務名：公共 総合流域防災事業（砂防基礎調査） 砂防基礎調査 委託
発注者：岐阜県可茂土木事務所
連絡先：株式会社テイコク コンサルタント本部 技術第2部 050-214-3419



■調査員の服装について

調査員は、腕に「砂防基礎調査(株)テイコク」と書いた腕章を身につけます。



砂防基礎調査 (株)テイコク

腕章

服装

調査員は、岐阜県発行の身分証明書を携帯しています。もし、不審な人物であると思われる場合は、**身分証明書**をご確認ください。

身分証明書		可土第	号
所 属 名	〇〇〇		
氏 名	〇〇 〇〇		
生年月日	昭和 年 月 日		
上記の者は土砂災害警戒区域等における土砂災害防止対策の推進に関する法律(平成12年法律第57号(平成26年1月改正))第5条第1項の規定による立入ができる者であることを証する。			
交付年月日	令和 年 月 日		
有効期限	令和 年 月 日から		
	令和 年 月 日まで		
岐阜県可茂土木事務所長			印

■調査状況例



斜面の勾配・高さを確認



沢筋の調査



対策施設の確認

- 現地調査に際して、立木の伐採や杭等の設置は行いません。
- 家屋の中に立ち入ることはありません。
- がけや溪流及びその周辺の状況を把握するために、皆様が所有している土地に入り、調査を行うことがありますので、ご協力をお願い致します。
- 調査作業員は、ポール、巻き尺、カメラ等を用いて作業をします。
- 現地状況の写真を撮影させていただきます。
- **工事を実施するための調査ではありません。**

土砂災害危険箇所の現地調査のお知らせ

この度、白川町水戸野地内の土砂災害のおそれのある箇所について、土砂災害防止法※に基づく基礎調査を実施いたします。

下記の調査業者が土砂災害危険箇所周辺の土地に立ち入って調査しますので、ご了承願います。なお、住宅地等に立ち入りをさせていただく場合には、事前に声をかけさせていただきます。

何卒ご理解とご協力をお願いします。

※土砂災害警戒区域等における土砂災害防止対策の推進に関する法律

土砂災害（がけ崩れ、土石流、地すべり）から住民の生命を守るため、土砂災害のおそれのある区域についての危険の周知、警戒避難体制の整備、住宅等の新規立地抑制等のソフト対策の推進を図るための法律です。

1. 調査箇所 白川町水戸野地内（位置図参照）
2. 調査期間 2026 年 1 月上旬 ～ 2026 年 4 月下旬※（予定）

※調査の進捗状況や天候状況によっては調査期間が延びる場合がございます。

【位置図】



《お問い合わせ先》

〈岐阜県〉 岐阜県 可茂土木事務所 河川砂防課
担当：浅野、上野
電話：0574-25-3111（内線 318）

〈白川町〉 白川町役場 建設環境課
担当：太田、杉山
電話：0574-72-1311

〈調査業者〉 株式会社テイコク
担当：田村、竹中
電話：058-214-3419



■調査車両について

調査車両には、左図のようなプレートを自動車のフロントガラスに設置します。

土砂災害防止法 基礎調査 調査実施中

土砂災害に関する調査を実施しています。
ただ今、調査中につき、駐車させていただいております。
ご協力をお願い致します。

業務名：公共 総合流域防災事業（砂防基礎調査）砂防基礎調査 委託
発注者：岐阜県可茂土木事務所
連絡先：株式会社テイコク コンサルタント本部 技術第2部 050-214-3419



■調査員の服装について

調査員は、腕に「砂防基礎調査 (株) テイコク」と書いた腕章を身につけます。

調査員は、岐阜県発行の身分証明書を携帯しています。もし、不審な人物であると思われる場合は、**身分証明書**をご確認ください。



身分証明書		可土第	号
所 属 名	〇〇〇		
氏 名	〇〇 〇〇		
生年月日	昭和 年 月 日		
上記の者は土砂災害警戒区域等における土砂災害防止対策の推進に関する法律(平成12年法律第57号(平成26年1月改正))第5条第1項の規定による立入ができる者であることを証する。			
交付年月日	令和 年 月 日		
有効期限	令和 年 月 日から		
	令和 年 月 日まで		
岐阜県可茂土木事務所長			印

■調査状況例



斜面の勾配・高さを確認



沢筋の調査



対策施設の確認

- 現地調査に際して、立木の伐採や杭等の設置は行いません。
- 家屋の中に立ち入ることはありません。
- がけや溪流及びその周辺の状況を把握するために、皆様が所有している土地に入り、調査を行うことがありますので、ご協力をお願い致します。
- 調査作業員は、ポール、巻き尺、カメラ等を用いて作業をします。
- 現地状況の写真を撮影させていただきます。
- **工事を実施するための調査ではありません。**

土砂災害危険箇所の現地調査のお知らせ

この度、白川町中川地内の土砂災害のおそれのある箇所について、土砂災害防止法※に基づく基礎調査を実施いたします。

下記の調査業者が土砂災害危険箇所周辺の土地に立ち入って調査しますので、ご了承願います。なお、住宅地等に立ち入りをさせていただく場合には、事前に声をかけさせていただきます。

何卒ご理解とご協力をお願いします。

※土砂災害警戒区域等における土砂災害防止対策の推進に関する法律

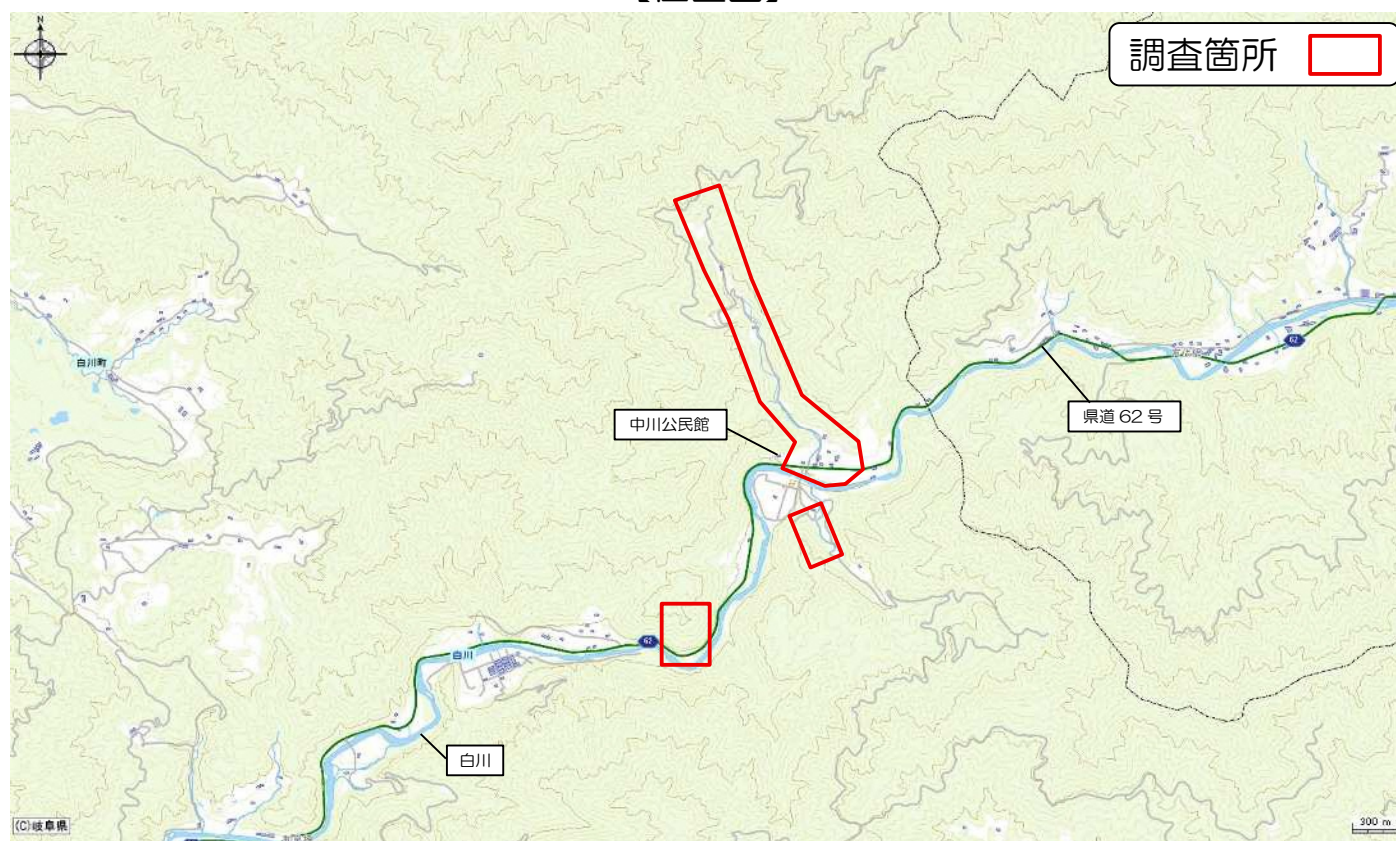
土砂災害（がけ崩れ、土石流、地すべり）から住民の生命を守るため、土砂災害のおそれのある区域についての危険の周知、警戒避難体制の整備、住宅等の新規立地抑制等のソフト対策の推進を図るための法律です。

1. 調査箇所 白川町中川地内（位置図参照）

2. 調査期間 2026 年 1 月上旬 ～ 2026 年 4 月下旬※（予定）

※調査の進捗状況や天候状況によっては調査期間が延びる場合がございます。

【位置図】



《お問い合わせ先》

〈岐阜県〉 岐阜県 可茂土木事務所 河川砂防課
担当：浅野、上野
電話：0574-25-3111（内線 318）

〈白川町〉 白川町役場 建設環境課
担当：太田、杉山
電話：0574-72-1311

〈調査業者〉 株式会社テイコク
担当：田村、竹中
電話：058-214-3419



■調査車両について

調査車両には、左図のようなプレートを自動車のフロントガラスに設置します。

土砂災害防止法 基礎調査 調査実施中

土砂災害に関する調査を実施しています。
ただ今、調査中につき、駐車させていただいております。
ご協力をお願い致します。

業務名：公共 総合流域防災事業（砂防基礎調査） 砂防基礎調査 委託
発注者：岐阜県可茂土木事務所
連絡先：株式会社テイコク コンサルタント本部 技術第2部 050-214-3419



■調査員の服装について

調査員は、腕に「砂防基礎調査 (株) テイコク」と書いた腕章を身につけます。

調査員は、岐阜県発行の身分証明書を携帯しています。もし、不審な人物であると思われる場合は、**身分証明書**をご確認ください。



身分証明書		可土第	号
所 属 名	〇〇〇		
氏 名	〇〇 〇〇		
生年月日	昭和 年 月 日		
上記の者は土砂災害警戒区域等における土砂災害防止対策の推進に関する法律(平成12年法律第57号(平成26年1月改正))第5条第1項の規定による立入ができる者であることを証する。			
交付年月日	令和 年 月 日		
有効期限	令和 年 月 日から		
	令和 年 月 日まで		
岐阜県可茂土木事務所長			印

■調査状況例



斜面の勾配・高さを確認



沢筋の調査



対策施設の確認

- 現地調査に際して、立木の伐採や杭等の設置は行いません。
- 家屋の中に立ち入ることはありません。
- がけや溪流及びその周辺の状況を把握するために、皆様が所有している土地に入り、調査を行うことがありますので、ご協力をお願い致します。
- 調査作業員は、ポール、巻き尺、カメラ等を用いて作業をします。
- 現地状況の写真を撮影させていただきます。
- **工事を実施するための調査ではありません。**

土砂災害危険箇所の現地調査のお知らせ

この度、白川町白山地内の土砂災害のおそれのある箇所について、土砂災害防止法※に基づく基礎調査を実施いたします。

下記の調査業者が土砂災害危険箇所周辺の土地に立ち入って調査しますので、ご了承願います。なお、住宅地等に立ち入りをさせていただく場合には、事前に声をかけさせていただきます。

何卒ご理解とご協力をお願いします。

※土砂災害警戒区域等における土砂災害防止対策の推進に関する法律

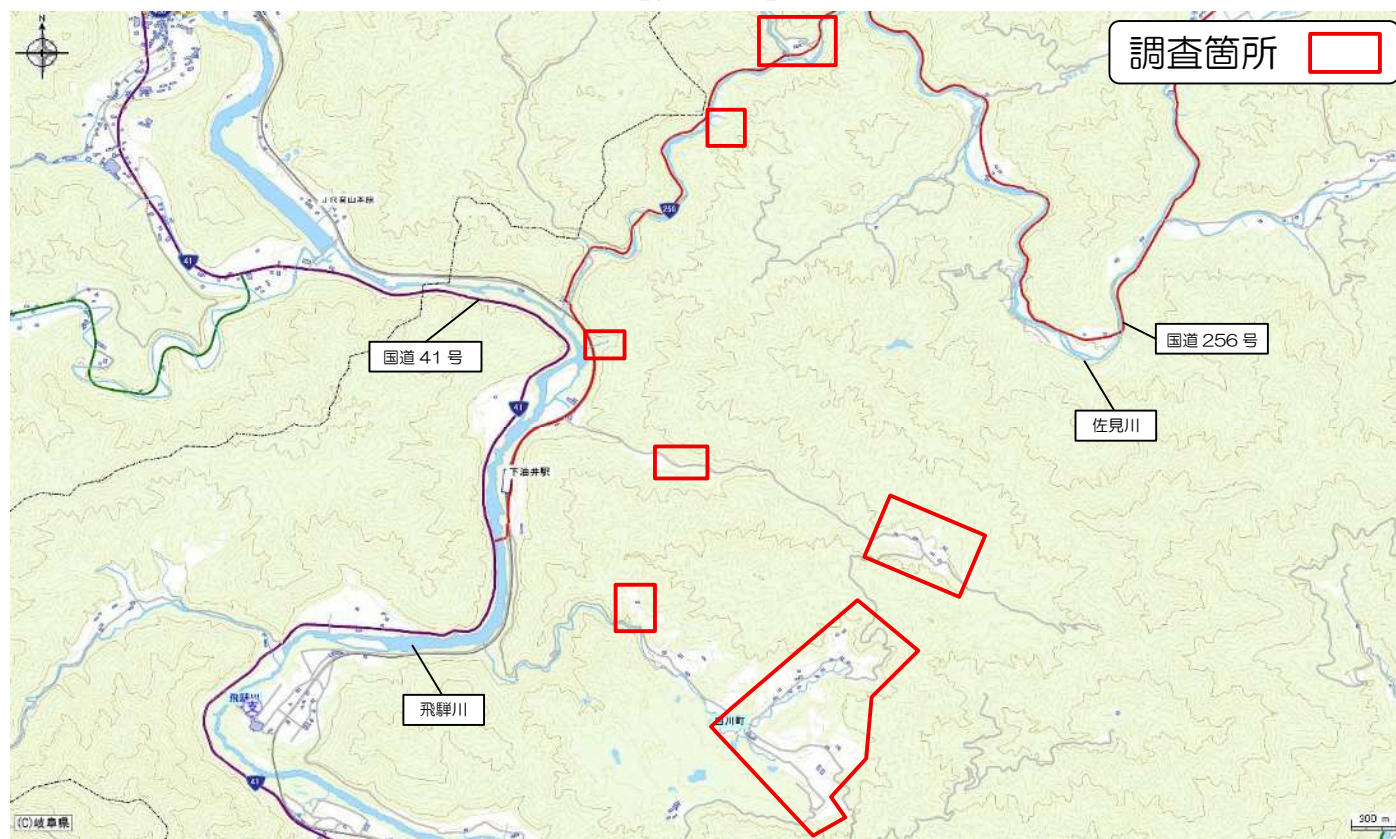
土砂災害（がけ崩れ、土石流、地すべり）から住民の生命を守るため、土砂災害のおそれのある区域についての危険の周知、警戒避難体制の整備、住宅等の新規立地抑制等のソフト対策の推進を図るための法律です。

1. 調査箇所 白川町白山地内（位置図参照）

2. 調査期間 2026年1月上旬～2026年4月下旬※（予定）

※調査の進捗状況や天候状況によっては調査期間が延びる場合がございます。

【位置図】



《お問い合わせ先》

〈岐阜県〉 岐阜県 可茂土木事務所 河川砂防課
担当：浅野、上野
電話：0574-25-3111（内線318）

〈白川町〉 白川町役場 建設環境課
担当：太田、杉山
電話：0574-72-1311

〈調査業者〉 株式会社テイコク
担当：田村、竹中
電話：058-214-3419



■調査車両について

調査車両には、左図のようなプレートを自動車のフロントガラスに設置します。

土砂災害防止法 基礎調査 調査実施中

土砂災害に関する調査を実施しています。
ただ今、調査中につき、駐車させていただいております。
ご協力をお願い致します。

業務名：公共 総合流域防災事業（砂防基礎調査）砂防基礎調査 委託
発注者：岐阜県可茂土木事務所
連絡先：株式会社テイコク コンサルタント本部 技術第2部 050-214-3419



■調査員の服装について

調査員は、腕に「砂防基礎調査 (株) テイコク」と書いた腕章を身につけます。



砂防基礎調査 (株) テイコク

腕章

服装

調査員は、岐阜県発行の身分証明書を携帯しています。もし、不審な人物であると思われる場合は、**身分証明書**をご確認ください。

身分証明書		可土第	号
所 属 名	〇〇〇		
氏 名	〇〇 〇〇		
生年月日	昭和 年 月 日		
上記の者は土砂災害警戒区域等における土砂災害防止対策の推進に関する法律(平成12年法律第57号(平成26年1月改正))第5条第1項の規定による立入ができる者であることを証明する。			
交付年月日	令和 年 月 日		
有効期限	令和 年 月 日から		
	令和 年 月 日まで		
岐阜県可茂土木事務所長			印

■調査状況例



斜面の勾配・高さを確認



沢筋の調査



対策施設の確認

- 現地調査に際して、立木の伐採や杭等の設置は行いません。
- 家屋の中に立ち入ることはありません。
- がけや溪流及びその周辺の状況を把握するために、皆様が所有している土地に入り、調査を行うことがありますので、ご協力をお願い致します。
- 調査作業員は、ポール、巻き尺、カメラ等を用いて作業をします。
- 現地状況の写真を撮影させていただきます。
- **工事を実施するための調査ではありません。**

土砂災害危険箇所の現地調査のお知らせ

この度、白川町河東地内の土砂災害のおそれのある箇所について、土砂災害防止法※に基づく基礎調査を実施いたします。

下記の調査業者が土砂災害危険箇所周辺の土地に立ち入って調査しますので、ご了承願います。なお、住宅地等に立ち入りをさせていただく場合には、事前に声をかけさせていただきます。

何卒ご理解とご協力をお願いします。

※土砂災害警戒区域等における土砂災害防止対策の推進に関する法律

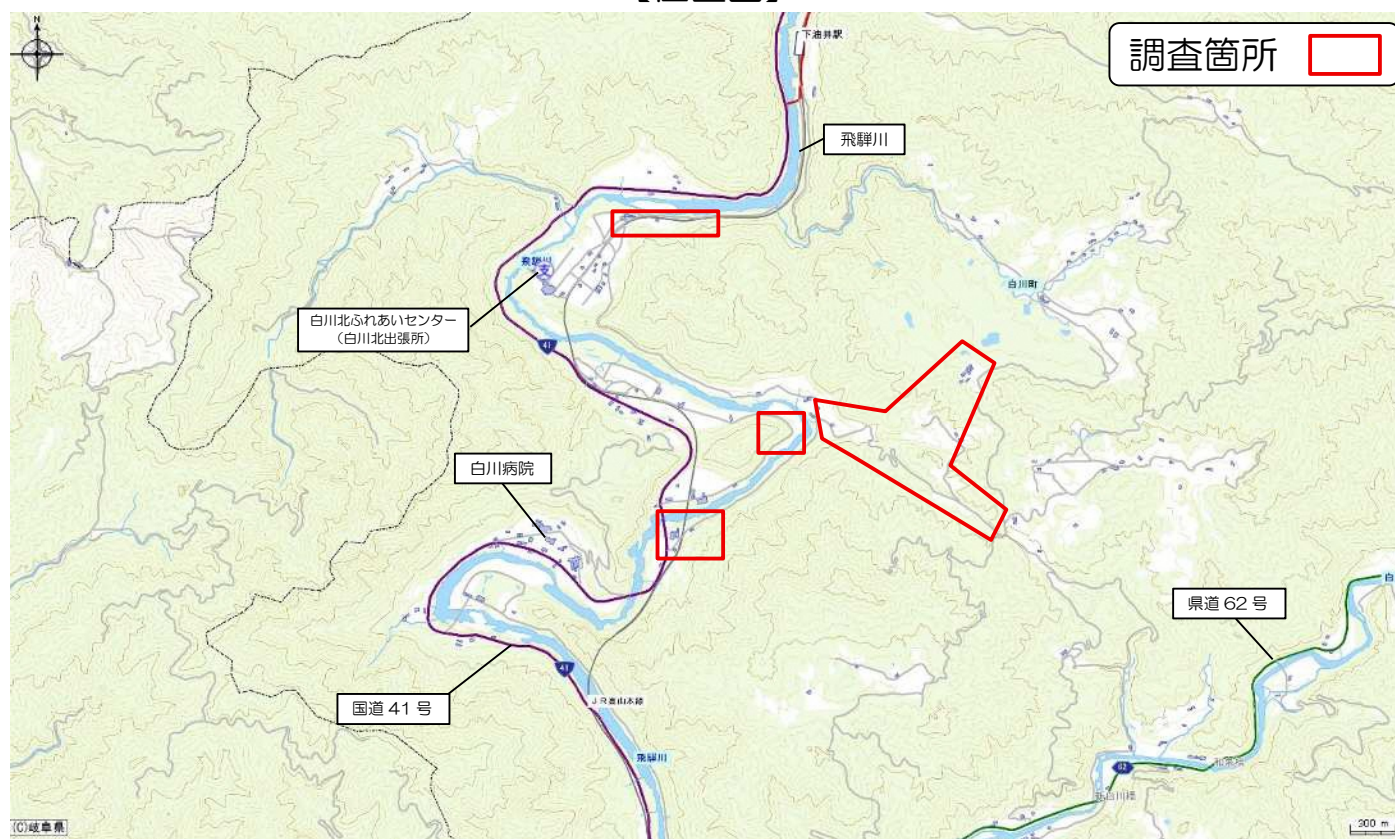
土砂災害（がけ崩れ、土石流、地すべり）から住民の生命を守るため、土砂災害のおそれのある区域についての危険の周知、警戒避難体制の整備、住宅等の新規立地抑制等のソフト対策の推進を図るための法律です。

1. 調査箇所 白川町河東地内（位置図参照）

2. 調査期間 2026年1月上旬～2026年4月下旬※（予定）

※調査の進捗状況や天候状況によっては調査期間が延びる場合がございます。

【位置図】



《お問い合わせ先》

〈岐阜県〉 岐阜県 可茂土木事務所 河川砂防課
担当：浅野、上野
電話：0574-25-3111（内線318）

〈白川町〉 白川町役場 建設環境課
担当：太田、杉山
電話：0574-72-1311

〈調査業者〉 株式会社テイコク
担当：田村、竹中
電話：058-214-3419



■調査車両について

調査車両には、左図のようなプレートを自動車のフロントガラスに設置します。

土砂災害防止法 基礎調査 調査実施中

土砂災害に関する調査を実施しています。
ただ今、調査中につき、駐車させていただいております。
ご協力をお願い致します。

業務名：公共 総合流域防災事業（砂防基礎調査）砂防基礎調査 委託
発注者：岐阜県可茂土木事務所
連絡先：株式会社テイコク コンサルタント本部 技術第2部 050-214-3419



■調査員の服装について

調査員は、腕に「砂防基礎調査 (株) テイコク」と書いた腕章を身につけます。



砂防基礎調査 (株) テイコク

腕章

服装

調査員は、岐阜県発行の身分証明書を携帯しています。もし、不審な人物であると思われる場合は、**身分証明書**をご確認ください。

身分証明書		可土第	号
所 属 名	〇〇〇		
氏 名	〇〇 〇〇		
生年月日	昭和 年 月 日		
上記の者は土砂災害警戒区域等における土砂災害防止対策の推進に関する法律(平成12年法律第57号(平成26年1月改正))第5条第1項の規定による立入ができる者であることを証する。			
交付年月日	令和 年 月 日		
有効期限	令和 年 月 日から		
	令和 年 月 日まで		
岐阜県可茂土木事務所長			印

■調査状況例



斜面の勾配・高さを確認



沢筋の調査



対策施設の確認

- 現地調査に際して、立木の伐採や杭等の設置は行いません。
- 家屋の中に立ち入ることはありません。
- がけや溪流及びその周辺の状況を把握するために、皆様が所有している土地に入り、調査を行うことがありますので、ご協力をお願い致します。
- 調査作業員は、ポール、巻き尺、カメラ等を用いて作業をします。
- 現地状況の写真を撮影させていただきます。
- **工事を実施するための調査ではありません。**

土砂災害危険箇所の現地調査のお知らせ

この度、白川町切井地内の土砂災害のおそれのある箇所について、土砂災害防止法※に基づく基礎調査を実施いたします。

下記の調査業者が土砂災害危険箇所周辺の土地に立ち入って調査しますので、ご了承願います。なお、住宅地等に立ち入りをさせていただく場合には、事前に声をかけさせていただきます。

何卒ご理解とご協力をお願いします。

※土砂災害警戒区域等における土砂災害防止対策の推進に関する法律

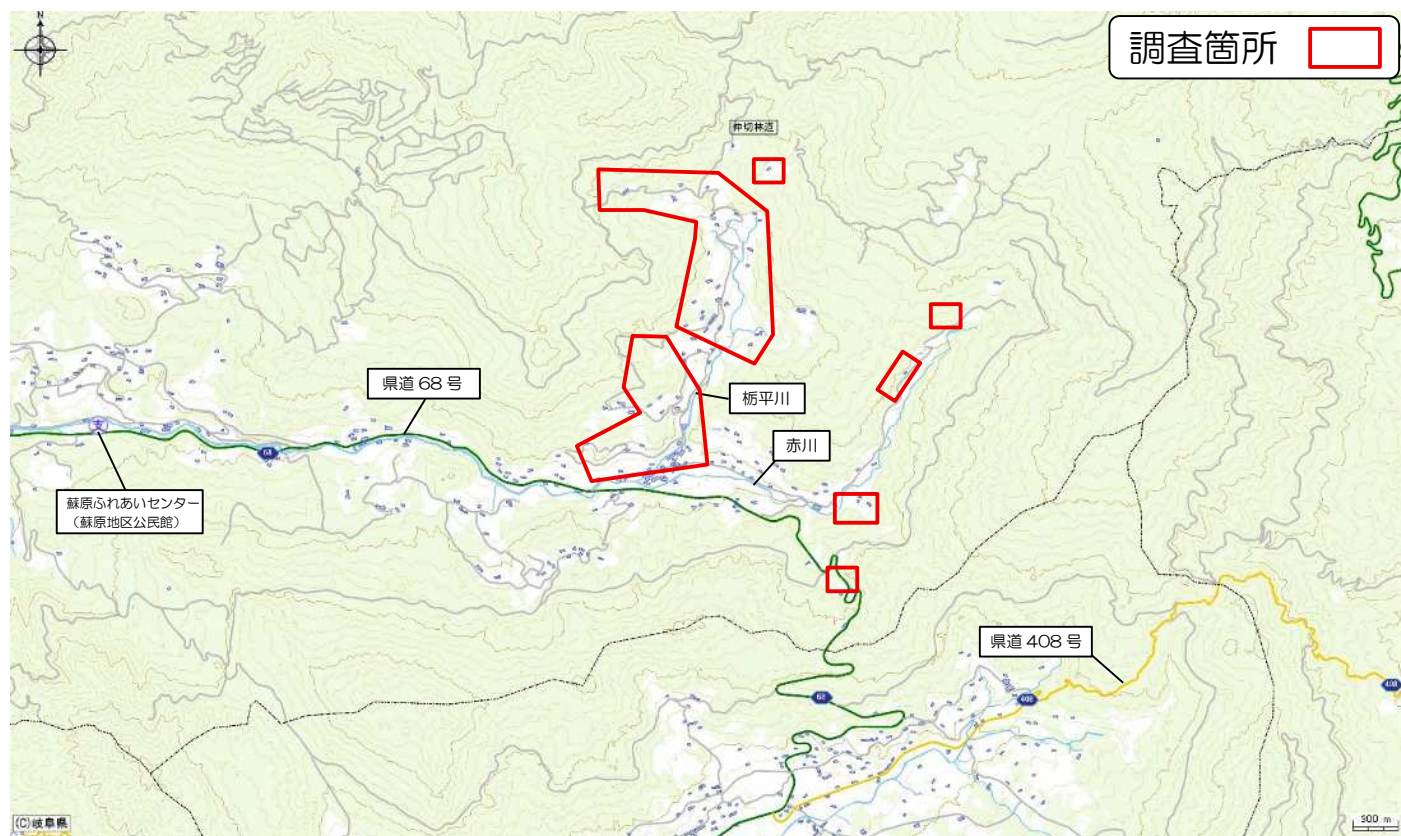
土砂災害（がけ崩れ、土石流、地すべり）から住民の生命を守るため、土砂災害のおそれのある区域についての危険の周知、警戒避難体制の整備、住宅等の新規立地抑制等のソフト対策の推進を図るための法律です。

1. 調査箇所 白川町切井地内（位置図参照）

2. 調査期間 2026年1月上旬～2026年4月下旬※（予定）

※調査の進捗状況や天候状況によっては調査期間が延びる場合がございます。

【位置図】



《お問い合わせ先》

〈岐阜県〉 岐阜県 可茂土木事務所 河川砂防課
担当：浅野、上野
電話：0574-25-3111（内線318）

〈白川町〉 白川町役場 建設環境課
担当：太田、杉山
電話：0574-72-1311

〈調査業者〉 株式会社テイコク
担当：田村、竹中
電話：058-214-3419



■調査車両について

調査車両には、左図のようなプレートを自動車のフロントガラスに設置します。

土砂災害防止法 基礎調査 調査実施中

土砂災害に関する調査を実施しています。
ただ今、調査中につき、駐車させていただいております。
ご協力をお願い致します。

業務名：公共 総合流域防災事業（砂防基礎調査） 砂防基礎調査 委託
発注者：岐阜県可茂土木事務所
連絡先：株式会社テイコク コンサルタント本部 技術第2部 050-214-3419



■調査員の服装について

調査員は、腕に「砂防基礎調査 (株) テイコク」と書いた腕章を身につけます。



砂防基礎調査
(株) テイコク

腕章

服装

調査員は、岐阜県発行の身分証明書を携帯しています。もし、不審な人物であると思われる場合は、**身分証明書**をご確認ください。

身分証明書		可土第	号
所 属 名	〇〇〇		
氏 名	〇〇 〇〇		
生年月日	昭和 年 月 日		
上記の者は土砂災害警戒区域等における土砂災害防止対策の推進に関する法律(平成12年法律第57号(平成26年1月改正))第5条第1項の規定による立入ができる者であることを証する。			
交付年月日	令和 年 月 日		
有効期限	令和 年 月 日から		
	令和 年 月 日まで		
岐阜県可茂土木事務所長			印

■調査状況例



斜面の勾配・高さを確認



沢筋の調査



対策施設の確認

- 現地調査に際して、立木の伐採や杭等の設置は行いません。
- 家屋の中に立ち入ることはありません。
- がけや溪流及びその周辺の状況を把握するために、皆様が所有している土地に入り、調査を行うことがありますので、ご協力をお願い致します。
- 調査作業員は、ポール、巻き尺、カメラ等を用いて作業をします。
- 現地状況の写真を撮影させていただきます。
- **工事を実施するための調査ではありません。**

土砂災害危険箇所の現地調査のお知らせ

この度、白川町赤河地内の土砂災害のおそれのある箇所について、土砂災害防止法※に基づく基礎調査を実施いたします。

下記の調査業者が土砂災害危険箇所周辺の土地に立ち入って調査しますので、ご了承願います。なお、住宅地等に立ち入りをさせていただく場合には、事前に声をかけさせていただきます。

何卒ご理解とご協力をお願いします。

※土砂災害警戒区域等における土砂災害防止対策の推進に関する法律

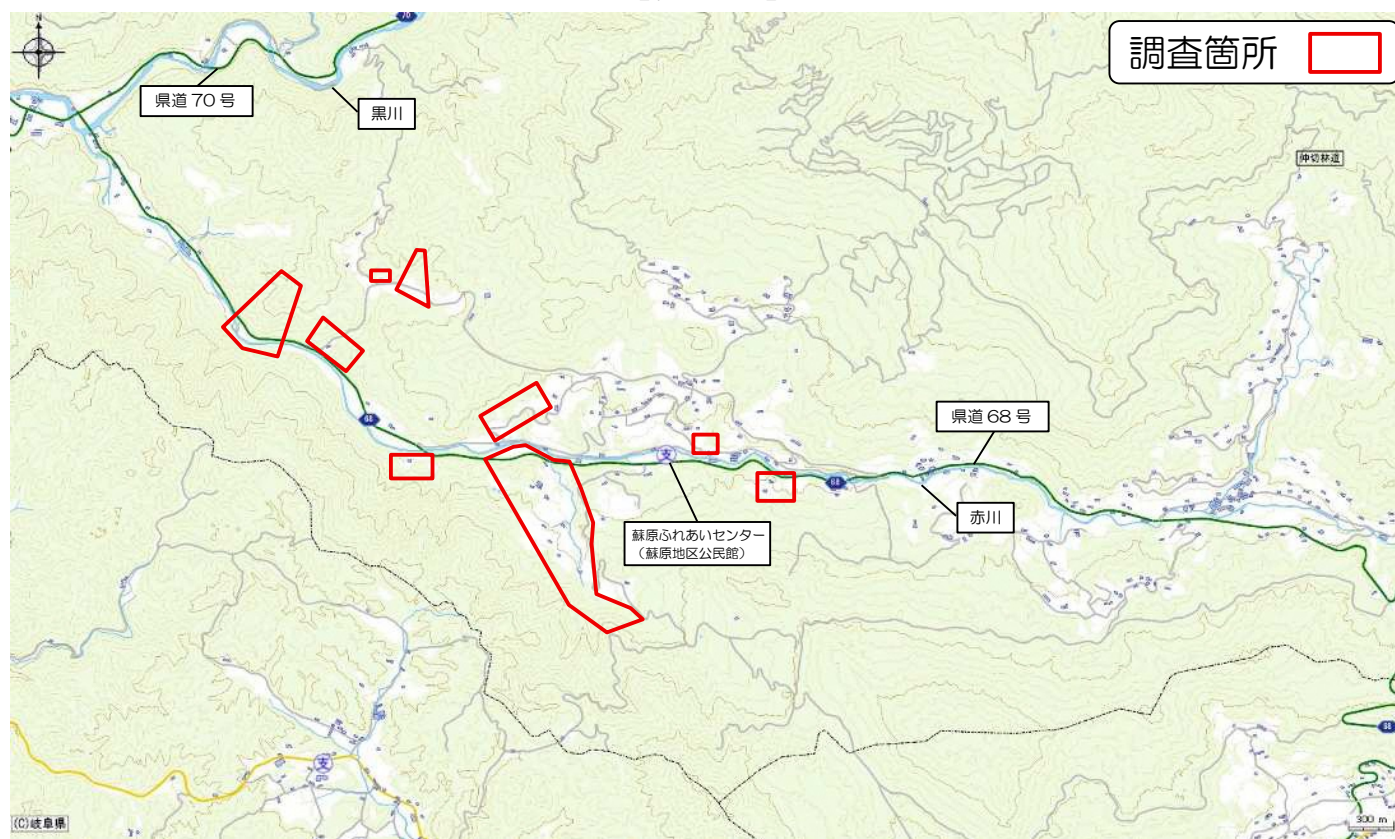
土砂災害（がけ崩れ、土石流、地すべり）から住民の生命を守るため、土砂災害のおそれのある区域についての危険の周知、警戒避難体制の整備、住宅等の新規立地抑制等のソフト対策の推進を図るための法律です。

1. 調査箇所 白川町赤河地内（位置図参照）

2. 調査期間 2026 年 1 月上旬 ～ 2026 年 4 月下旬※（予定）

※調査の進捗状況や天候状況によっては調査期間が延びる場合がございます。

【位置図】



《お問い合わせ先》

〈岐阜県〉 岐阜県 可茂土木事務所 河川砂防課
担当：浅野、上野
電話：0574-25-3111（内線 318）

〈白川町〉 白川町役場 建設環境課
担当：太田、杉山
電話：0574-72-1311

〈調査業者〉 株式会社テイコク
担当：田村、竹中
電話：058-214-3419



■調査車両について

調査車両には、左図のようなプレートを自動車のフロントガラスに設置します。

土砂災害防止法 基礎調査 調査実施中

土砂災害に関する調査を実施しています。
ただ今、調査中につき、駐車させていただいております。
ご協力をお願い致します。

業務名：公共 総合流域防災事業（砂防基礎調査）砂防基礎調査 委託
発注者：岐阜県可茂土木事務所
連絡先：株式会社テイコク コンサルタント本部 技術第2部 050-214-3419



■調査員の服装について

調査員は、腕に「砂防基礎調査 (株) テイコク」と書いた腕章を身につけます。



砂防基礎調査 (株) テイコク

腕章

服装

調査員は、岐阜県発行の身分証明書を携帯しています。もし、不審な人物であると思われる場合は、**身分証明書**をご確認ください。

身分証明書		可土第	号
所 属 名	〇〇〇		
氏 名	〇〇 〇〇		
生年月日	昭和 年 月 日		
上記の者は土砂災害警戒区域等における土砂災害防止対策の推進に関する法律(平成12年法律第57号(平成26年1月改正))第5条第1項の規定による立入ができる者であることを証する。			
交付年月日	令和 年 月 日		
有効期限	令和 年 月 日から		
	令和 年 月 日まで		
岐阜県可茂土木事務所長			印

■調査状況例



斜面の勾配・高さを確認



沢筋の調査



対策施設の確認

- 現地調査に際して、立木の伐採や杭等の設置は行いません。
- 家屋の中に立ち入ることはありません。
- がけや溪流及びその周辺の状況を把握するために、皆様が所有している土地に入り、調査を行うことがありますので、ご協力をお願い致します。
- 調査作業員は、ポール、巻き尺、カメラ等を用いて作業をします。
- 現地状況の写真を撮影させていただきます。
- **工事を実施するための調査ではありません。**

土砂災害危険箇所の現地調査のお知らせ

この度、白川町三川地内の土砂災害のおそれのある箇所について、土砂災害防止法※に基づく基礎調査を実施いたします。

下記の調査業者が土砂災害危険箇所周辺の土地に立ち入って調査しますので、ご了承願います。なお、住宅地等に立ち入りをさせていただく場合には、事前に声をかけさせていただきます。

何卒ご理解とご協力をお願いします。

※土砂災害警戒区域等における土砂災害防止対策の推進に関する法律

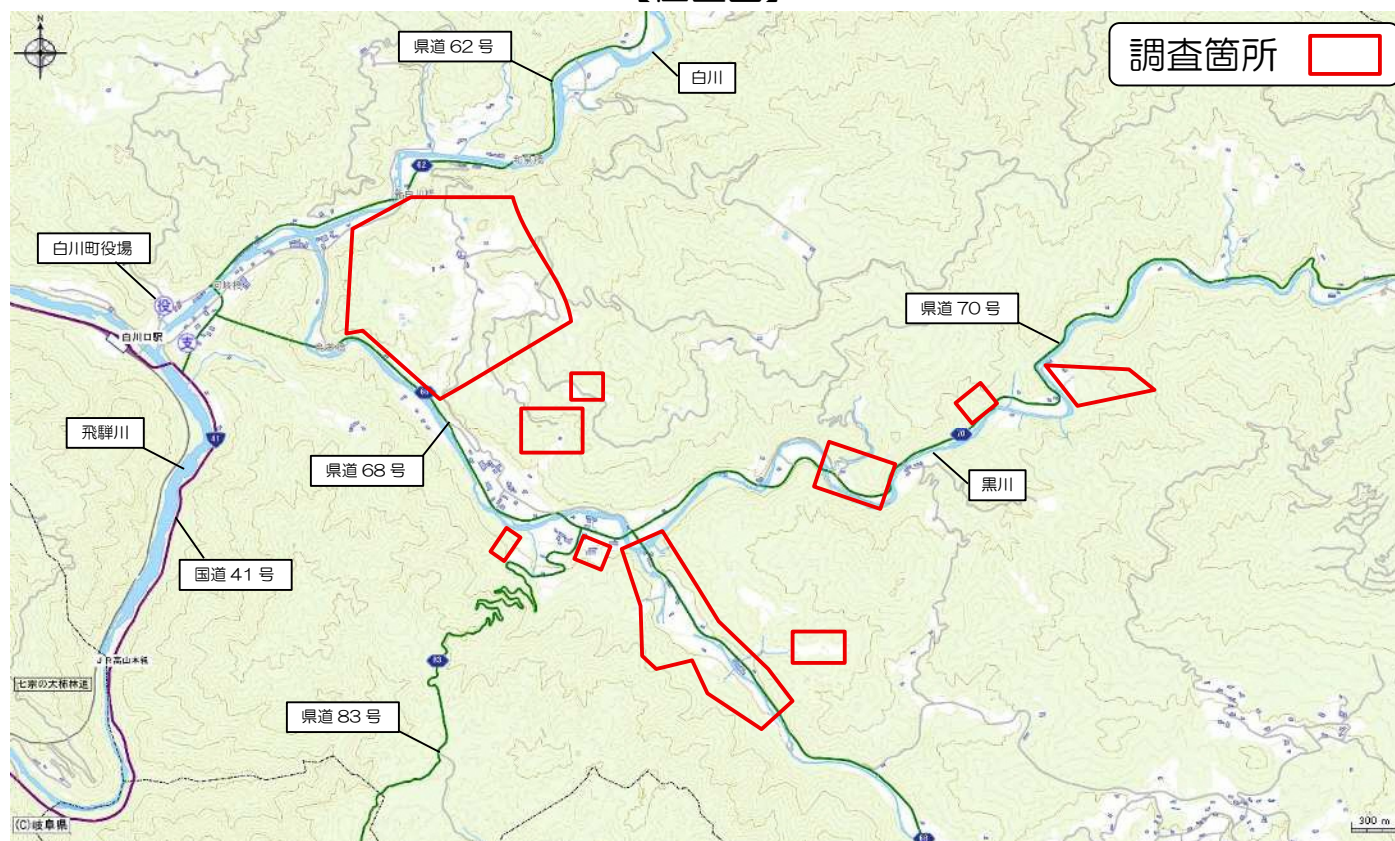
土砂災害（がけ崩れ、土石流、地すべり）から住民の生命を守るため、土砂災害のおそれのある区域についての危険の周知、警戒避難体制の整備、住宅等の新規立地抑制等のソフト対策の推進を図るための法律です。

1. 調査箇所 白川町三川地内（位置図参照）

2. 調査期間 2026 年 1 月上旬 ～ 2026 年 4 月下旬※（予定）

※調査の進捗状況や天候状況によっては調査期間が延びる場合がございます。

【位置図】



《お問い合わせ先》

〈岐阜県〉 岐阜県 可茂土木事務所 河川砂防課
担当：浅野、上野
電話：0574-25-3111（内線 318）

〈白川町〉 白川町役場 建設環境課
担当：太田、杉山
電話：0574-72-1311

〈調査業者〉 株式会社ティコク
担当：田村、竹中
電話：058-214-3419



■調査車両について

調査車両には、左図のようなプレートを自動車のフロントガラスに設置します。

土砂災害防止法 基礎調査 調査実施中

土砂災害に関する調査を実施しています。
ただ今、調査中につき、駐車させていただいております。
ご協力をお願い致します。

業務名：公共 総合流域防災事業（砂防基礎調査）砂防基礎調査 委託
発注者：岐阜県可茂土木事務所
連絡先：株式会社テイコク コンサルタント本部 技術第2部 050-214-3419



■調査員の服装について

調査員は、腕に「砂防基礎調査(株)テイコク」と書いた腕章を身につけます。

調査員は、岐阜県発行の身分証明書を携帯しています。もし、不審な人物であると思われる場合は、**身分証明書**をご確認ください。



身分証明書		可土第	号
所 属 名	〇〇〇		
氏 名	〇〇 〇〇		
生年月日	昭和 年 月 日		
上記の者は土砂災害警戒区域等における土砂災害防止対策の推進に関する法律(平成12年法律第57号(平成26年1月改正))第5条第1項の規定による立入ができる者であることを証する。			
交付年月日	令和 年 月 日		
有効期限	令和 年 月 日から		
	令和 年 月 日まで		
岐阜県可茂土木事務所長			印

■調査状況例



斜面の勾配・高さを確認



沢筋の調査



対策施設の確認

- 現地調査に際して、立木の伐採や杭等の設置は行いません。
- 家屋の中に立ち入ることはありません。
- がけや溪流及びその周辺の状況を把握するために、皆様が所有している土地に入り、調査を行うことがありますので、ご協力をお願い致します。
- 調査作業員は、ポール、巻き尺、カメラ等を用いて作業をします。
- 現地状況の写真を撮影させていただきます。
- **工事を実施するための調査ではありません。**

土砂災害危険箇所の現地調査のお知らせ

この度、白川町黒川地内の土砂災害のおそれのある箇所について、土砂災害防止法※に基づく基礎調査を実施いたします。

下記の調査業者が土砂災害危険箇所周辺の土地に立ち入って調査しますので、ご了承願います。なお、住宅地等に立ち入りをさせていただく場合には、事前に声をかけさせていただきます。

何卒ご理解とご協力をお願いします。

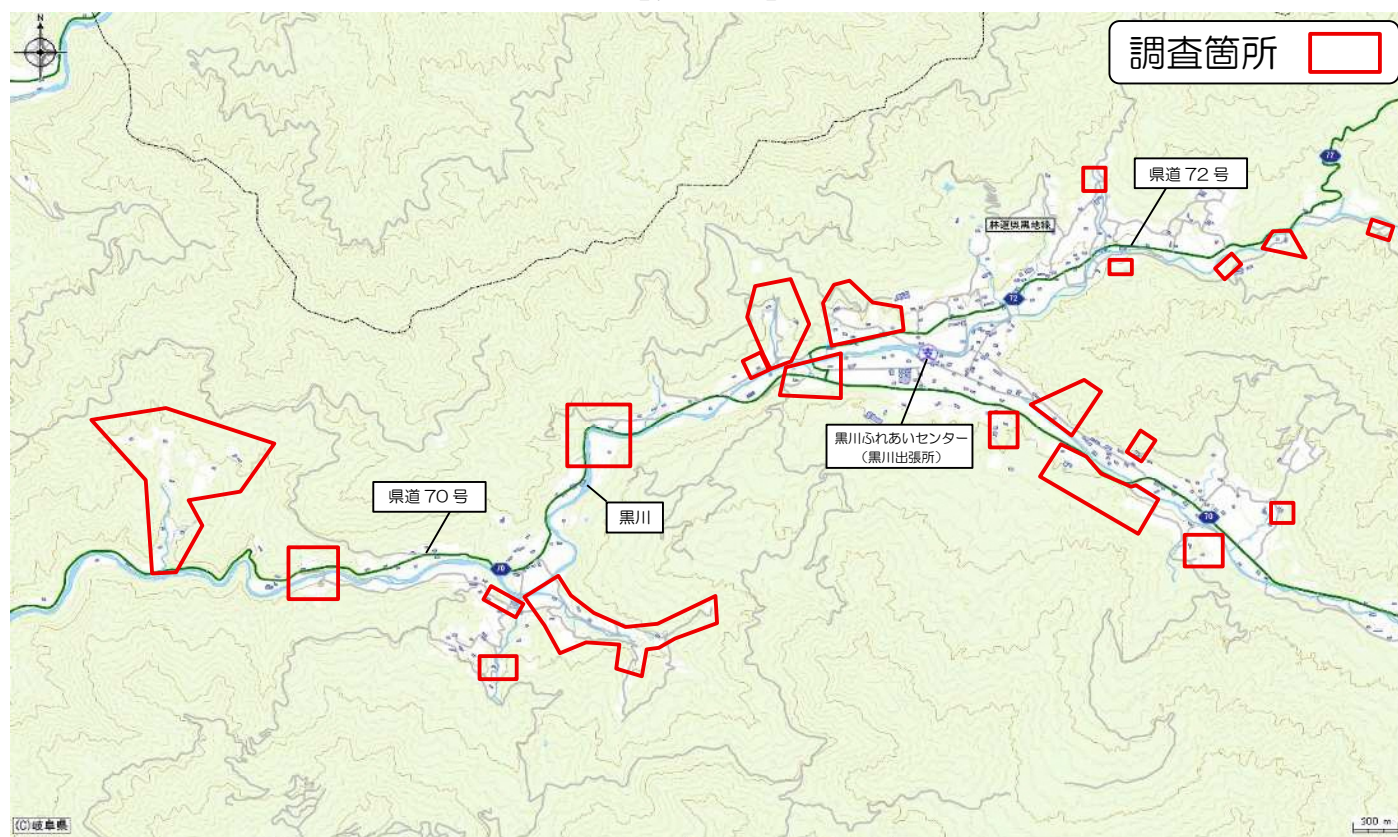
※土砂災害警戒区域等における土砂災害防止対策の推進に関する法律

土砂災害（がけ崩れ、土石流、地すべり）から住民の生命を守るため、土砂災害のおそれのある区域についての危険の周知、警戒避難体制の整備、住宅等の新規立地抑制等のソフト対策の推進を図るための法律です。

1. 調査箇所 白川町黒川地内（位置図参照）
2. 調査期間 2026 年 1 月上旬 ～ 2026 年 4 月下旬※（予定）

※調査の進捗状況や天候状況によっては調査期間が延びる場合がございます。

【位置図】



《お問い合わせ先》

〈岐阜県〉 岐阜県 可茂土木事務所 河川砂防課
担当：浅野、上野
電話：0574-25-3111（内線 318）

〈白川町〉 白川町役場 建設環境課
担当：太田、杉山
電話：0574-72-1311

〈調査業者〉 株式会社ティコク
担当：田村、竹中
電話：058-214-3419



■調査車両について

調査車両には、左図のようなプレートを自動車のフロントガラスに設置します。

土砂災害防止法 基礎調査 調査実施中

土砂災害に関する調査を実施しています。
ただ今、調査中につき、駐車させていただいております。
ご協力をお願い致します。

業務名：公共 総合流域防災事業（砂防基礎調査）砂防基礎調査 委託
発注者：岐阜県可茂土木事務所
連絡先：株式会社テイコク コンサルタント本部 技術第2部 050-214-3419



■調査員の服装について

調査員は、腕に「砂防基礎調査 (株) テイコク」と書いた腕章を身につけます。

調査員は、岐阜県発行の身分証明書を携帯しています。もし、不審な人物であると思われる場合は、**身分証明書**をご確認ください。



身分証明書		可土第	号
所 属 名	〇〇〇		
氏 名	〇〇 〇〇		
生年月日	昭和 年 月 日		
上記の者は土砂災害警戒区域等における土砂災害防止対策の推進に関する法律(平成12年法律第57号(平成26年1月改正))第5条第1項の規定による立入ができる者であることを証する。			
交付年月日	令和 年 月 日		
有効期限	令和 年 月 日から		
	令和 年 月 日まで		
岐阜県可茂土木事務所長			印

■調査状況例



斜面の勾配・高さを確認



沢筋の調査



対策施設の確認

- 現地調査に際して、立木の伐採や杭等の設置は行いません。
- 家屋の中に立ち入ることはありません。
- がけや溪流及びその周辺の状況を把握するために、皆様が所有している土地に入り、調査を行うことがありますので、ご協力をお願い致します。
- 調査作業員は、ポール、巻き尺、カメラ等を用いて作業をします。
- 現地状況の写真を撮影させていただきます。
- **工事を実施するための調査ではありません。**

土砂災害危険箇所の現地調査のお知らせ

この度、白川町黒川地内の土砂災害のおそれのある箇所について、土砂災害防止法※に基づく基礎調査を実施いたします。

下記の調査業者が土砂災害危険箇所周辺の土地に立ち入って調査しますので、ご了承願います。なお、住宅地等に立ち入りをさせていただく場合には、事前に声をかけさせていただきます。

何卒ご理解とご協力をお願いします。

※土砂災害警戒区域等における土砂災害防止対策の推進に関する法律

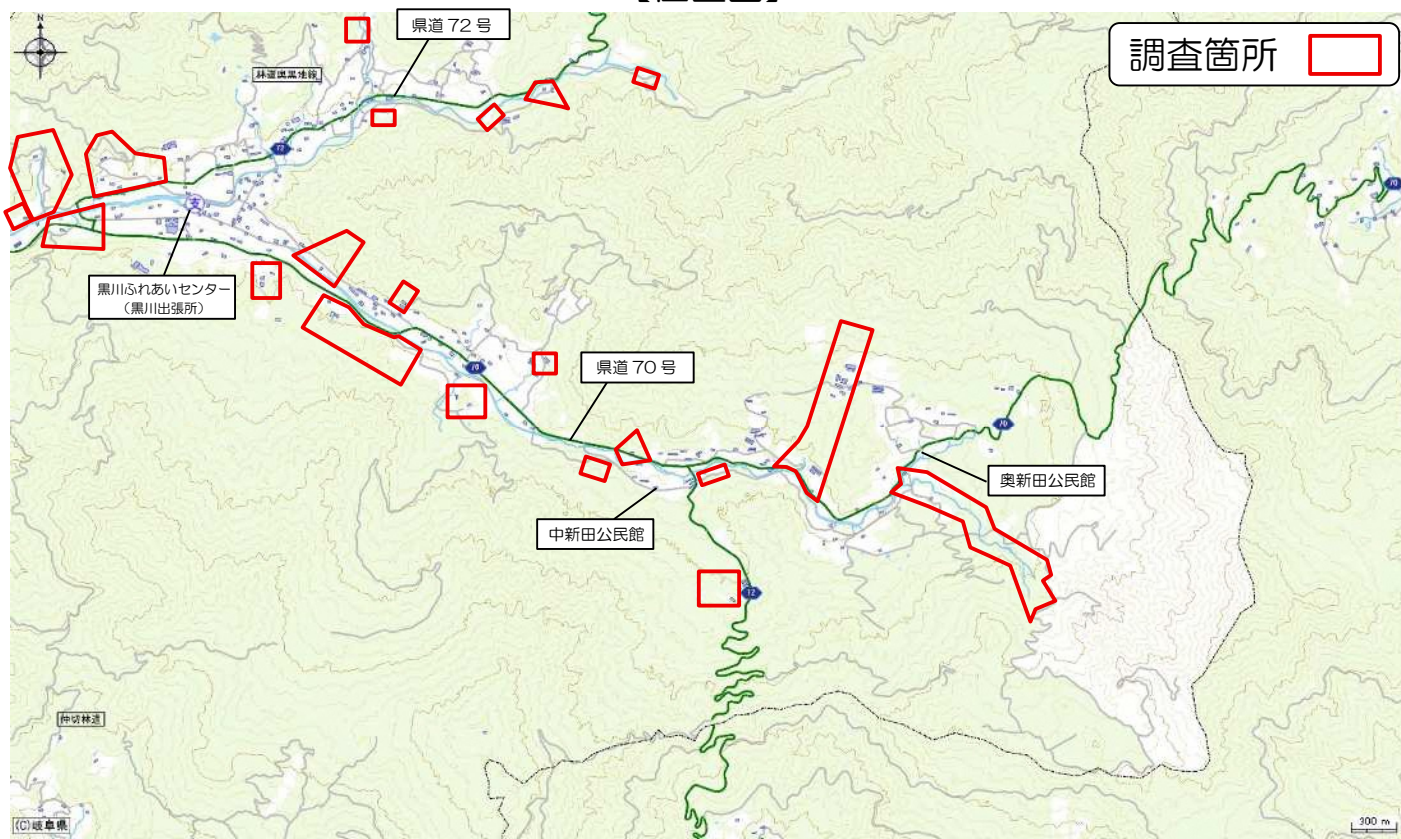
土砂災害（がけ崩れ、土石流、地すべり）から住民の生命を守るため、土砂災害のおそれのある区域についての危険の周知、警戒避難体制の整備、住宅等の新規立地抑制等のソフト対策の推進を図るための法律です。

1. 調査箇所 白川町黒川地内（位置図参照）

2. 調査期間 2026 年 1 月上旬 ～ 2026 年 4 月下旬※（予定）

※調査の進捗状況や天候状況によっては調査期間が延びる場合がございます。

【位置図】



《お問い合わせ先》

〈岐阜県〉 岐阜県 可茂土木事務所 河川砂防課
担当：浅野、上野
電話：0574-25-3111（内線 318）

〈白川町〉 白川町役場 建設環境課
担当：太田、杉山
電話：0574-72-1311

〈調査業者〉 株式会社ティコク
担当：田村、竹中
電話：058-214-3419



■調査車両について

調査車両には、左図のようなプレートを自動車のフロントガラスに設置します。

土砂災害防止法 基礎調査 調査実施中

土砂災害に関する調査を実施しています。
ただ今、調査中につき、駐車させていただいております。
ご協力をお願い致します。

業務名：公共 総合流域防災事業（砂防基礎調査） 砂防基礎調査 委託
発注者：岐阜県可茂土木事務所
連絡先：株式会社テイコク コンサルタント本部 技術第2部 050-214-3419



■調査員の服装について

調査員は、腕に「砂防基礎調査 (株) テイコク」と書いた腕章を身につけます。



砂防基礎調査 (株) テイコク

腕章

服装

調査員は、岐阜県発行の身分証明書を携帯しています。もし、不審な人物であると思われる場合は、**身分証明書**をご確認ください。

身分証明書		可土第	号
所 属 名	〇〇〇		
氏 名	〇〇 〇〇		
生年月日	昭和 年 月 日		
上記の者は土砂災害警戒区域等における土砂災害防止対策の推進に関する法律(平成12年法律第57号(平成26年1月改正))第5条第1項の規定による立入ができる者であることを証する。			
交付年月日	令和 年 月 日		
有効期限	令和 年 月 日から		
	令和 年 月 日まで		
岐阜県可茂土木事務所長			印

■調査状況例



斜面の勾配・高さを確認



沢筋の調査



対策施設の確認

- 現地調査に際して、立木の伐採や杭等の設置は行いません。
- 家屋の中に立ち入ることはありません。
- がけや溪流及びその周辺の状況を把握するために、皆様が所有している土地に入り、調査を行うことがありますので、ご協力をお願い致します。
- 調査作業員は、ポール、巻き尺、カメラ等を用いて作業をします。
- 現地状況の写真を撮影させていただきます。
- **工事を実施するための調査ではありません。**

土砂災害危険箇所の現地調査のお知らせ

この度、白川町上佐見地内の土砂災害のおそれのある箇所について、土砂災害防止法※に基づく基礎調査を実施いたします。

下記の調査業者が土砂災害危険箇所周辺の土地に立ち入って調査しますので、ご了承願います。なお、住宅地等に立ち入りをさせていただく場合には、事前に声をかけさせていただきます。

何卒ご理解とご協力をお願いします。

※土砂災害警戒区域等における土砂災害防止対策の推進に関する法律

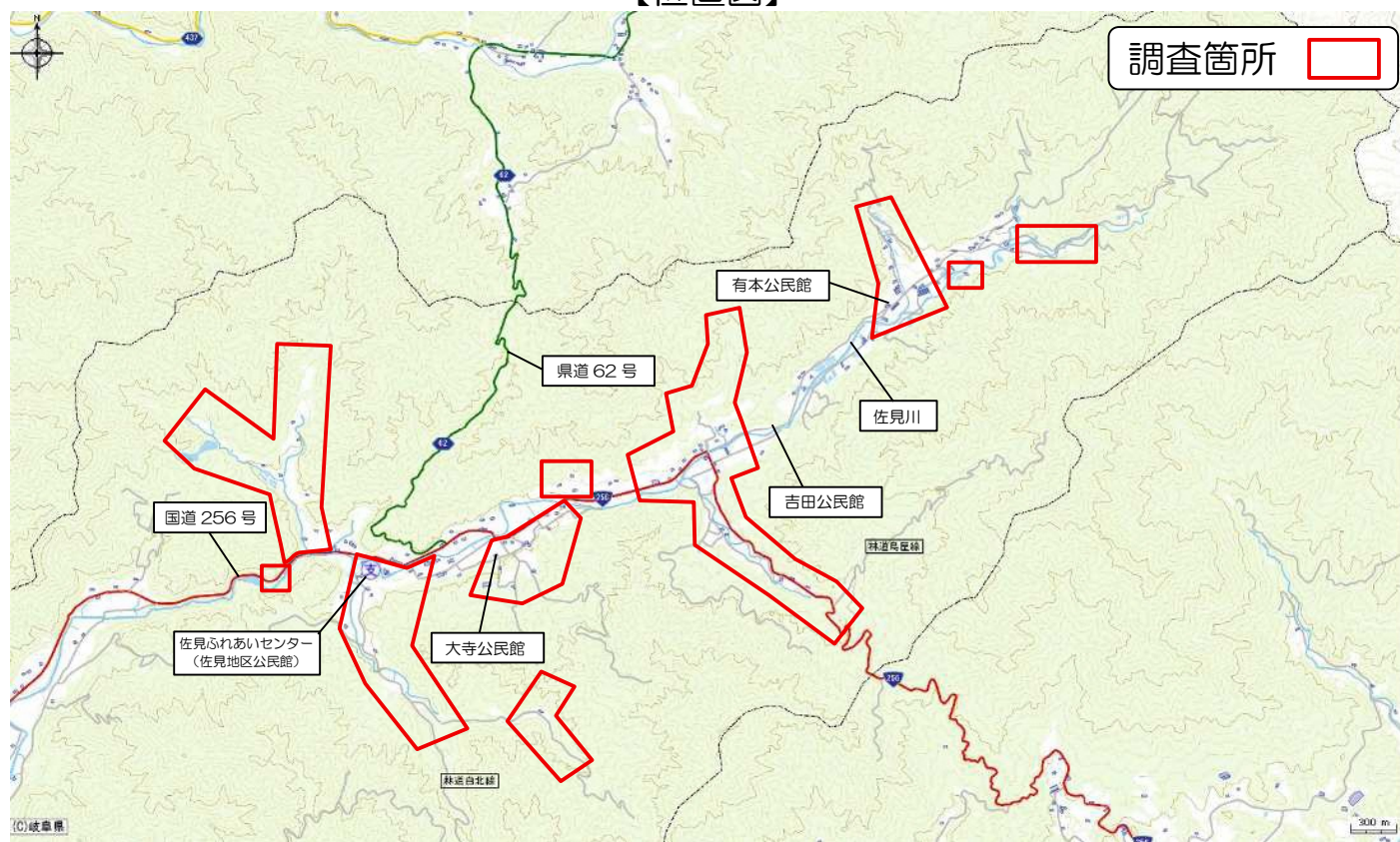
土砂災害（がけ崩れ、土石流、地すべり）から住民の生命を守るため、土砂災害のおそれのある区域についての危険の周知、警戒避難体制の整備、住宅等の新規立地抑制等のソフト対策の推進を図るための法律です。

1. 調査箇所 白川町上佐見地内（位置図参照）

2. 調査期間 2026 年 1 月上旬 ～ 2026 年 4 月下旬※（予定）

※調査の進捗状況や天候状況によっては調査期間が延びる場合がございます。

【位置図】



《お問い合わせ先》

〈岐阜県〉 岐阜県 可茂土木事務所 河川砂防課
担当：浅野、上野
電話：0574-25-3111（内線 318）

〈白川町〉 白川町役場 建設環境課
担当：太田、杉山
電話：0574-72-1311

〈調査業者〉 株式会社テイコク
担当：田村、竹中
電話：058-214-3419



■調査車両について

調査車両には、左図のようなプレートを自動車のフロントガラスに設置します。

土砂災害防止法 基礎調査 調査実施中

土砂災害に関する調査を実施しています。
ただ今、調査中につき、駐車させていただいております。
ご協力をお願い致します。

業務名：公共 総合流域防災事業（砂防基礎調査）砂防基礎調査 委託
発注者：岐阜県可茂土木事務所
連絡先：株式会社テイコク コンサルタント本部 技術第2部 050-214-3419



■調査員の服装について

調査員は、腕に「砂防基礎調査 (株) テイコク」と書いた腕章を身につけます。



砂防基礎調査 (株) テイコク

腕章

服装

調査員は、岐阜県発行の身分証明書を携帯しています。もし、不審な人物であると思われる場合は、**身分証明書**をご確認ください。

身分証明書		可土第	号
所 属 名	〇〇〇		
氏 名	〇〇 〇〇		
生年月日	昭和 年 月 日		
上記の者は土砂災害警戒区域等における土砂災害防止対策の推進に関する法律(平成12年法律第57号(平成26年1月改正))第5条第1項の規定による立入ができる者であることを証する。			
交付年月日	令和 年 月 日		
有効期限	令和 年 月 日から		
	令和 年 月 日まで		
岐阜県可茂土木事務所長			印

■調査状況例



斜面の勾配・高さを確認



沢筋の調査



対策施設の確認

- 現地調査に際して、立木の伐採や杭等の設置は行いません。
- 家屋の中に立ち入ることはありません。
- がけや溪流及びその周辺の状況を把握するために、皆様が所有している土地に入り、調査を行うことがありますので、ご協力をお願い致します。
- 調査作業員は、ポール、巻き尺、カメラ等を用いて作業をします。
- 現地状況の写真を撮影させていただきます。
- **工事を実施するための調査ではありません。**

土砂災害危険箇所の現地調査のお知らせ

この度、白川町下佐見地内の土砂災害のおそれのある箇所について、土砂災害防止法※に基づく基礎調査を実施いたします。

下記の調査業者が土砂災害危険箇所周辺の土地に立ち入って調査しますので、ご了承願います。なお、住宅地等に立ち入りをさせていただく場合には、事前に声をかけさせていただきます。

何卒ご理解とご協力をお願いします。

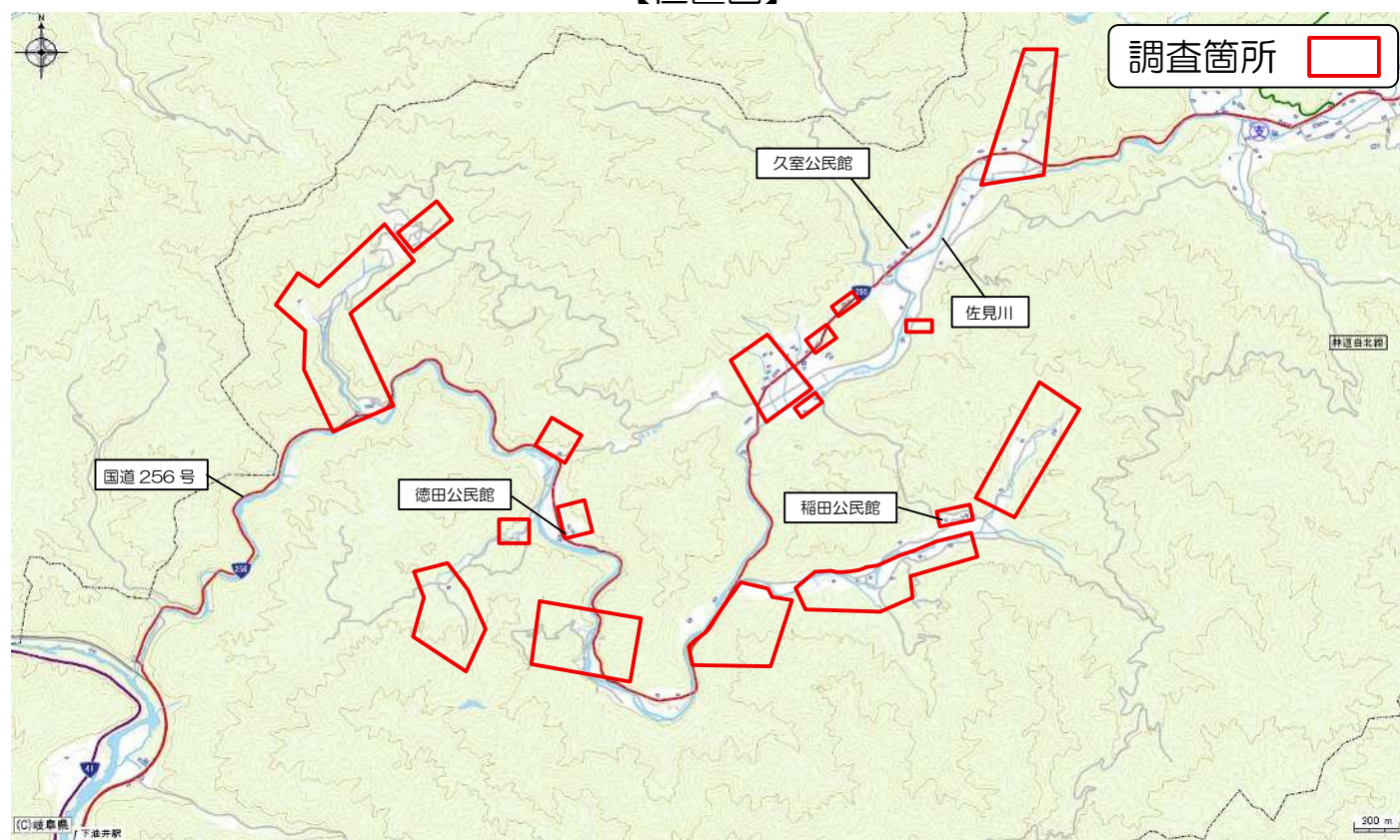
※土砂災害警戒区域等における土砂災害防止対策の推進に関する法律

土砂災害（がけ崩れ、土石流、地すべり）から住民の生命を守るため、土砂災害のおそれのある区域についての危険の周知、警戒避難体制の整備、住宅等の新規立地抑制等のソフト対策の推進を図るための法律です。

1. 調査箇所 白川町下佐見地内（位置図参照）
2. 調査期間 2026 年 1 月上旬 ～ 2026 年 4 月下旬※（予定）

※調査の進捗状況や天候状況によっては調査期間が延びる場合がございます。

【位置図】



《お問い合わせ先》

〈岐阜県〉 岐阜県 可茂土木事務所 河川砂防課
担当：浅野、上野
電話：0574-25-3111（内線 318）

〈白川町〉 白川町役場 建設環境課
担当：太田、杉山
電話：0574-72-1311

〈調査業者〉 株式会社テイコク
担当：田村、竹中
電話：058-214-3419



■調査車両について

調査車両には、左図のようなプレートを自動車のフロントガラスに設置します。

土砂災害防止法 基礎調査 調査実施中

土砂災害に関する調査を実施しています。
ただ今、調査中につき、駐車させていただいております。
ご協力をお願い致します。

業務名：公共 総合流域防災事業（砂防基礎調査）砂防基礎調査 委託
発注者：岐阜県可茂土木事務所
連絡先：株式会社テイコク コンサルタント本部 技術第2部 050-214-3419



■調査員の服装について

調査員は、腕に「砂防基礎調査(株)テイコク」と書いた腕章を身につけます。



砂防基礎調査 (株)テイコク

腕章

服装

調査員は、岐阜県発行の身分証明書を携帯しています。もし、不審な人物であると思われる場合は、**身分証明書**をご確認ください。

身分証明書		可土第	号
所 属 名	〇〇〇		
氏 名	〇〇 〇〇		
生年月日	昭和 年 月 日		
上記の者は土砂災害警戒区域等における土砂災害防止対策の推進に関する法律(平成12年法律第57号(平成26年1月改正))第5条第1項の規定による立入ができる者であることを証する。			
交付年月日	令和 年 月 日		
有効期限	令和 年 月 日から		
	令和 年 月 日まで		
岐阜県可茂土木事務所長			印

■調査状況例



斜面の勾配・高さを確認



沢筋の調査



対策施設の確認

- 現地調査に際して、立木の伐採や杭等の設置は行いません。
- 家屋の中に立ち入ることはありません。
- がけや溪流及びその周辺の状況を把握するために、皆様が所有している土地に入り、調査を行うことがありますので、ご協力をお願い致します。
- 調査作業員は、ポール、巻き尺、カメラ等を用いて作業をします。
- 現地状況の写真を撮影させていただきます。
- **工事を実施するための調査ではありません。**