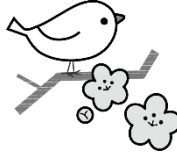




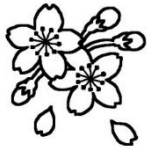
令和8年4月からの



# 介護予防事業参加者募集



## お達者教室に参加しませんか



白川町社会福祉協議会では、町内の高齢者の皆様がいつまでも元気に過ごせるよう、毎週それぞれの会場で「介護予防事業」を行っています。認知症予防をしたい方、普段あまり外出する機会が無い方、是非ご参加ください。

地 区	開催日	会 場
白 川	毎週水曜日	福祉センター
白川北・蘇原	毎週木曜日	福祉センター
黒 川	毎週金曜日	黒川ふれあいセンター

※休みになる週もあります

時 間 13時00分～14時20分

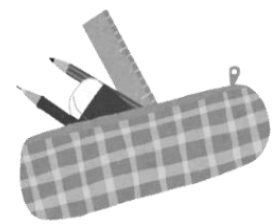
会 費 1か月 1,000円

送迎希望の方は送迎代 1回100円

対 象 者 町内在住の65歳以上の方で

身の回りのことが自分で出来る方

内 容 読み書きや計算・ことば遊び等のプリント学習や気軽にできる体操を行い、認知症予防と転倒予防を行います。



☆会場までの送迎は相談に応じます

☆会場近くで買い物することも可能です

まめな会の詳しい  
情報は裏面へ





# 介護予防教室



## まめな会に参加しませんか

まめな会では、令和8年4月からの参加者を募集しています。  
毎月1回の教室なので、無理せず参加できます。楽しみづくりや  
認知症予防のために是非ご参加ください。

地 区	開 催 日	会 場
白川・白川北	毎月第3火曜日	福祉センター
黒 川	毎月第4月曜日	黒川ふれあいセンター
蘇 原	毎月第4火曜日	福祉センター

※日時が変更になる場合もあります

時 間 13時00分～14時20分

会 費 無料（材料費などがかかることがあります）

送迎希望の方は送迎代 1回100円

対象者 町内在住の65歳以上の方

身の回りのことが自分で出来る方

内 容 気軽にできるレクリエーションなどを行い、のんびり楽し  
く過ごしましょう



☆会場までの送迎は相談に応じます ※送迎に介助員は付きません  
☆会場近くで、買い物をすることも可能です

～ご不明な点等がございましたら、お気軽にお問い合わせください～

白川町社会福祉協議会 TEL:72-2327 FAX:72-2817

※切り取り※

ふり がな 氏 名		住 所	白川町 自治会（ ）
生年月日	昭和 年 月 日	電話番号	
希望する 教室に○	・ お達者教室 ・ まめな会 ※2教室同時参加は出来ません	送 迎	・ 希望する ・ 希望しない

※お達者教室の詳細は、表面に掲載してあります。



# 介護予防教室

## まめな会に参加しませんか

まめな会では、令和8年4月からの参加者を募集しています。  
毎月1回の教室なので、無理せず参加できます。楽しみづくりや  
認知症予防のために是非ご参加ください。

地 区	開 催 日	会 場
佐 見	毎月第3月曜日	佐見ふれあいセンター

※日時が変更になる場合もあります

時 間 13時30分～14時50分

会 費 無料（材料費などがかかることがあります）

送迎希望の方は送迎代 1回100円

対象者 町内在住の65歳以上の方

身の回りのことが自分で出来る方

内 容 気軽にできるレクリエーションなどを行い、のんびり楽し  
く過ごしましょう



☆会場までの送迎は相談に応じます ※送迎に介助員は付きません

☆会場近くで、買い物をすることも可能です

～ご不明な点等がございましたら、お気軽にお問い合わせください～  
白川町社会福祉協議会 TEL:72-2327 FAX:72-2817

※切り取り※

ふりがな 氏 名		住 所	白川町 自治会（ ）
生年月日	昭和 年 月 日	電話番号	
希望する 教室	佐見まめな会	送 迎	・希望する ・希望しない